



FIT-jelentés :: 2010

Intézményi jelentés

10. évfolyam

Szerb Antal Gimnázium

1164 Budapest, Batthyány Ilona u. 12.

OM azonosító: 035249

Figyelem!

A 2010. évi Országos kompetenciaméréstől kezdődően a szövegértés, illetve a matematika területén **új, évfolyamfüggetlen skálát** vezettünk be, amelyen összehasonlítható módon ábrázolható a 6., a 8. és a 10. évfolyamos tanulók szövegértés, illetve matematika eredménye. Ebben a jelentésben már ezek az új skálák szerepelnek. Az új skálákon - 2008-ig visszamenőleg - a korábbi mérések eredményeit is megjelenítettük.

A mérési azonosító 2008-as bevezetése lehetővé teszi, hogy a 2010. évi méréstől kezdődően a tanulók fejlődése egyénileg követhető legyen. Ezért a 2010. évi jelentések már **a tanulók fejlődését bemutató ábrákat** is tartalmaznak.

A jelentés régi és új ábráinak részletes ismertetése megtalálható a <http://ohkir.gov.hu/okmfita/> oldal *Segítség* menüpontja alatt, Útmutatók a 2010. évi jelentések ábráinak értelmezéséhez címszóval. Kérjük, annak érdekében, hogy az ábrázolt adatokból helyes következtetéseket tudjon levonni, figyelmesen olvassa el az útmutatók vonatkozó részeit.



Létszám adatok

A telephelyek kódtáblázata

A	001 - Szerb Antal Gimnázium (6 évfolyamos gimnázium) (1164 Budapest, Batthyány Ilona u. 12.)
B	001 - Szerb Antal Gimnázium (4 évfolyamos gimnázium) (1164 Budapest, Batthyány Ilona u. 12.)

Az intézmény létszámadatai a 10. évfolyamon


A telephely kódja	Képzési típus	Tanulók száma						
		Összesen	SNI tanulók	Mentesült tanulók	BTMN tanulók	HHH tanulók	Jelentésre jogosult tanulók	A jelentésben szereplők
A	6 évfolyamos gimnázium	61	0	0	0	0	61	52
B	4 évfolyamos gimnázium	56	0	0	0	0	56	50
Összesen		117	0	0	0	0	117	102

A korábbi mérésekben eredménnyel rendelkezőkre vonatkozó létszám adatok

A telephely kódja	Képzési típus	Tanulók száma		A telephelynek van-e az előzetes eredmény alapján becsült várható eredménye?
		Ebben a jelentésben szereplők (előző táblázat utolsó oszlopa)	Ebből a 2008-as mérésben eredménnyel rendelkeznek	
A	6 évfolyamos gimnázium	52	50	Van
B	4 évfolyamos gimnázium	50	47	Van
Összesen		102	97	

A Tanulói háttérkérdőívre és a családháttér-indexre vonatkozó létszám adatok

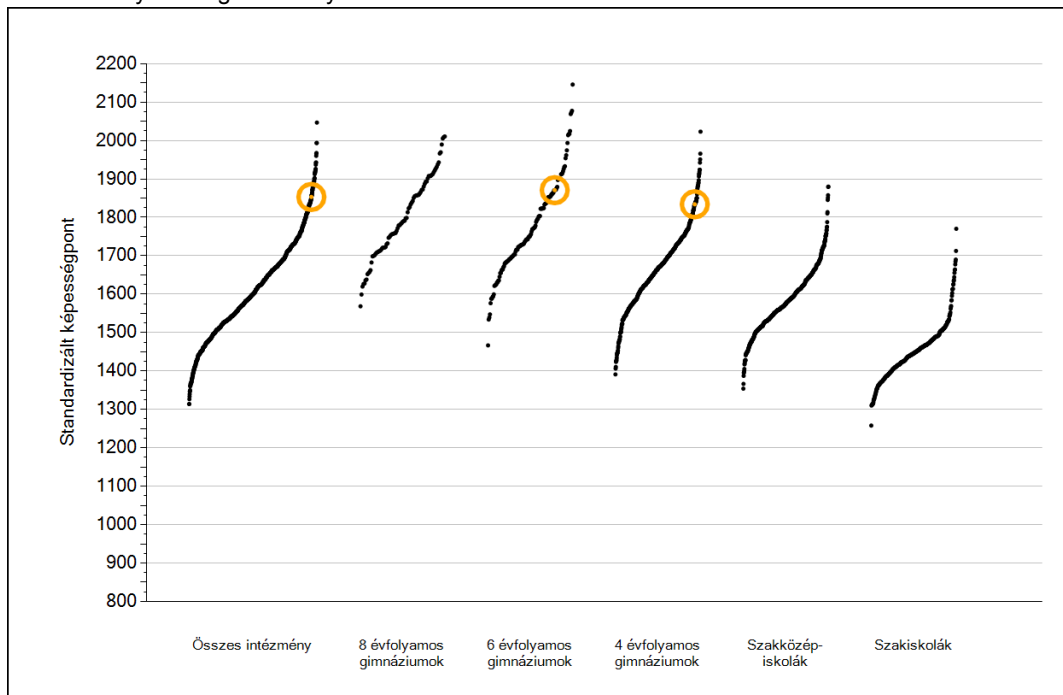
A telephely kódja	Képzési típus	Tanulók száma			A telephelynek van-e CSH-indexe?
		Összesen	Tanulói kérdőívet kitöltötte	Van CSH-indexe	
A	6 évfolyamos gimnázium	61	47	42	Van
B	4 évfolyamos gimnázium	56	44	40	Van
Összesen		117	91	82	



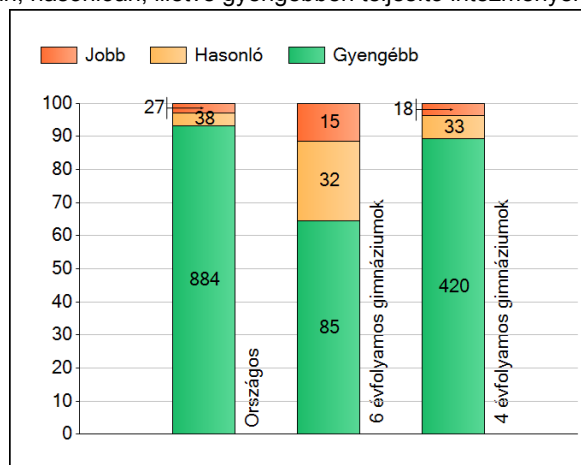
Matematika

1a Átlageredmények

Az intézmények átlageredményeinek összehasonlítása



A szignifikánsan jobban, hasonlóan, illetve gyengébben teljesítő intézmények száma és aránya (%)



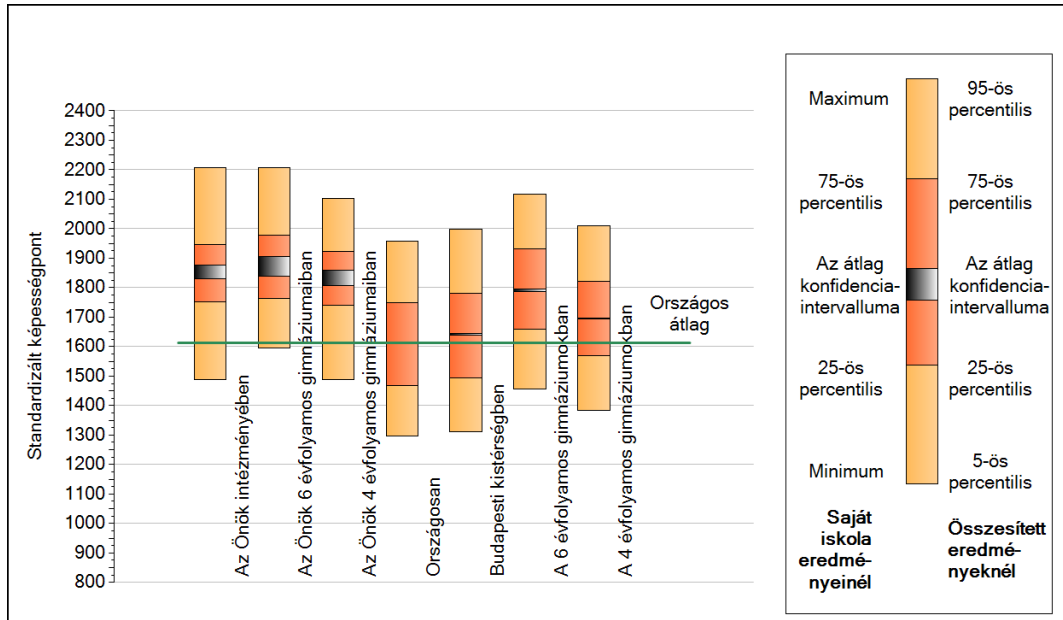
A tanulók átlageredménye és az átlag megbízhatósági tartománya (konfidencia-intervalluma)

Az Önök intézményében	1853 (1830;1876)
Az Önök 6 évfolyamos gimnáziumaiban	1871 (1840;1907)
Az Önök 4 évfolyamos gimnáziumaiban	1834 (1808;1858)
Országosan	1613 (1612;1614)
8 évfolyamos gimnáziumokban	1812 (1808;1817)
6 évfolyamos gimnáziumokban	1792 (1788;1795)
4 évfolyamos gimnáziumokban	1696 (1695;1698)
Szakközépiskolákban	1599 (1598;1600)
Szakiskolákban	1446 (1445;1448)

1b

A képességeloszlás néhány jellemzője

A tanulók képességeloszlása az Önök intézményében és azokban a részpopulációkban, amelyekbe Önök is tartoznak

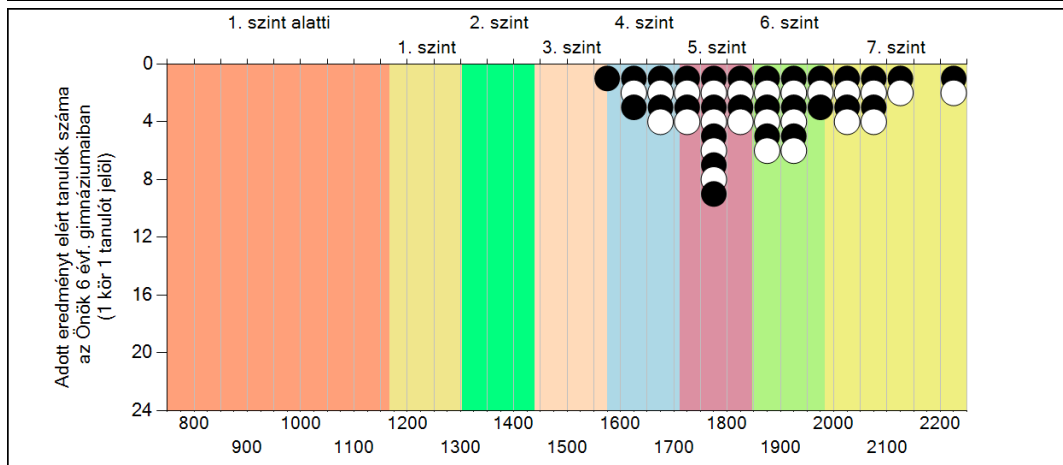
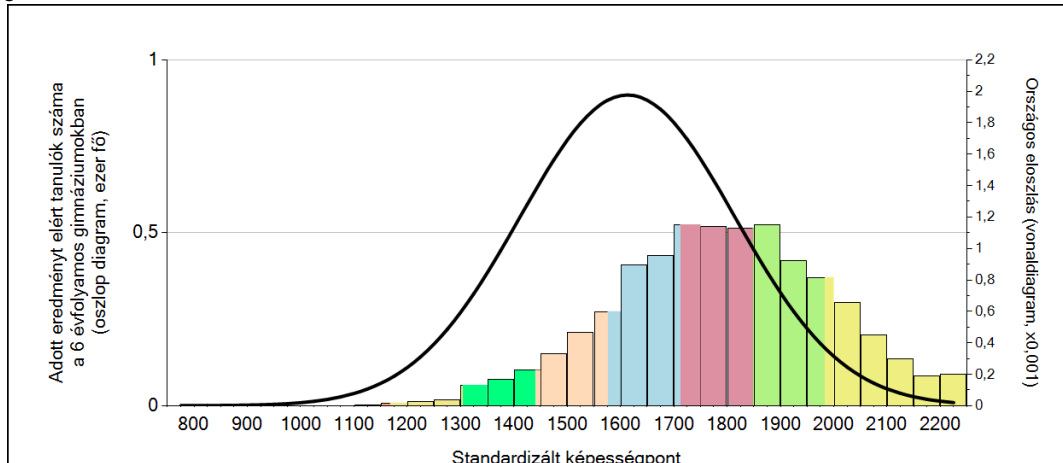


A tanulók képességeloszlása az egyes részpopulációkban

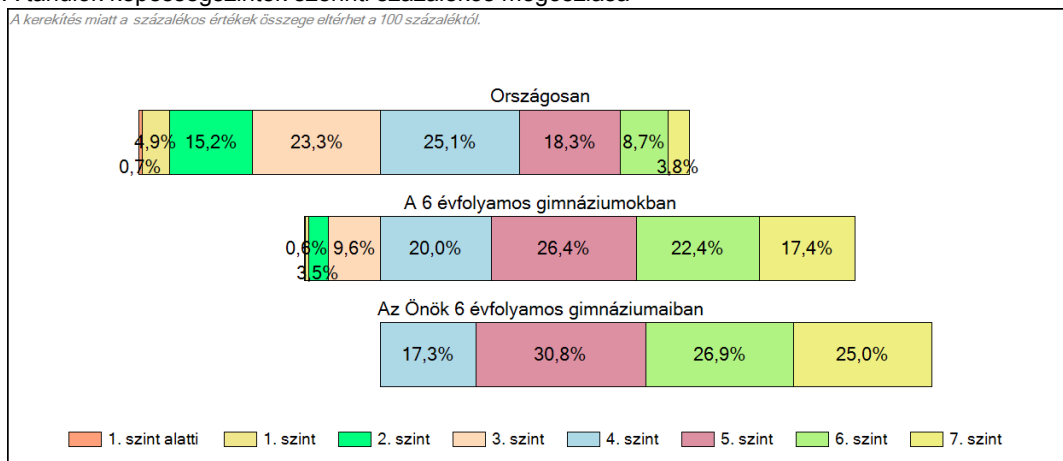
	Min. / 5-ös perc.	25-ös perc.	Átlag	(konf. int.)	75-ös perc.	Max. / 95-ös perc.
Az Önök intézményében	1489	1752	1853	(1830;1876)	1947	2209
Az Önök 6 évfolyamos gimnáziumaiban	1595	1763	1871	(1840;1907)	1978	2209
Az Önök 4 évfolyamos gimnáziumaiban	1489	1740	1834	(1808;1858)	1923	2103
Országosan	1296	1468	1613	(1612;1614)	1748	1956
Budapesti kistérségben	1311	1495	1642	(1640;1644)	1781	1998
A 6 évfolyamos gimnáziumokban	1455	1659	1792	(1788;1795)	1931	2116
A 4 évfolyamos gimnáziumokban	1383	1569	1696	(1695;1698)	1823	2010

1c Képességeloszlás

Az országos eloszlás, valamint a tanulók eredményei a 6 évfolyamos gimnáziumokban és az Önök 6 évfolyamos gimnáziumaiban

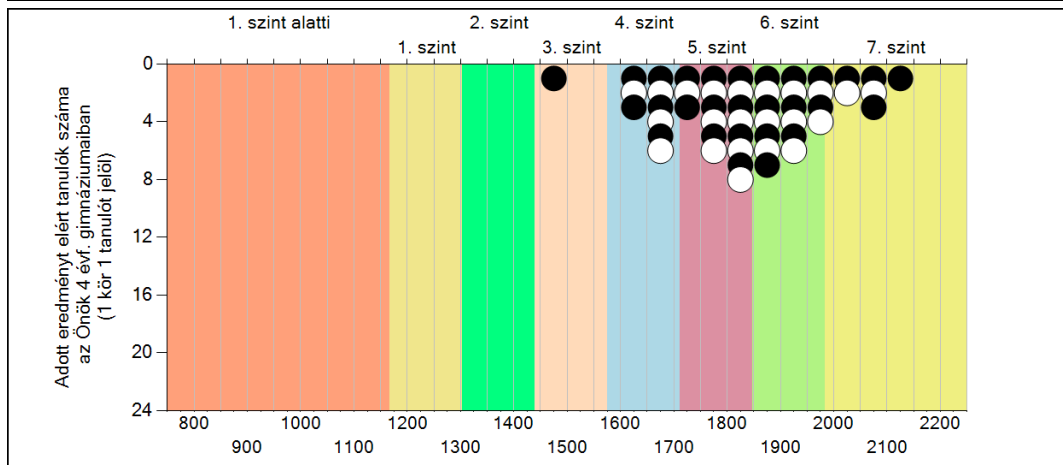
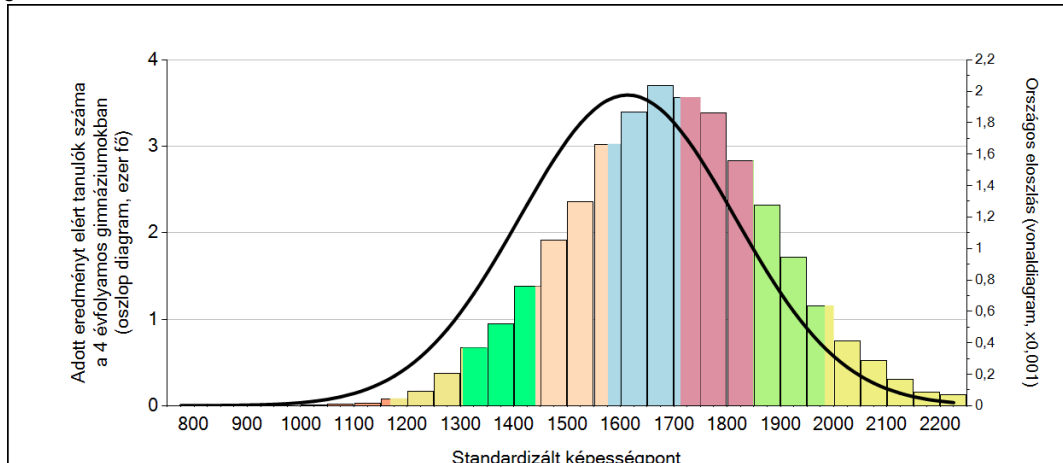


A tanulók képességszintek szerinti százalékos megoszlása

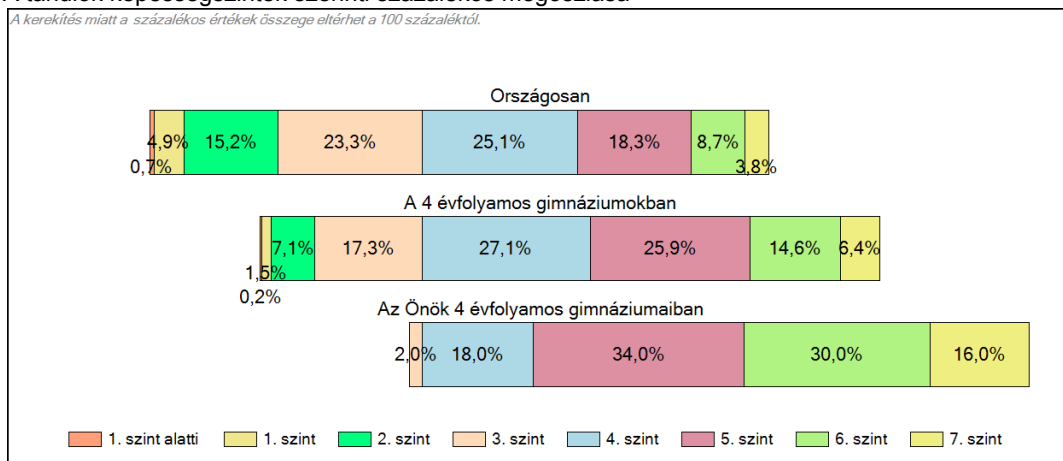


1c Képességeloszlás

Az országos eloszlás, valamint a tanulók eredményei a 4 évfolyamos gimnáziumokban és az Önök 4 évfolyamos gimnáziumaiban



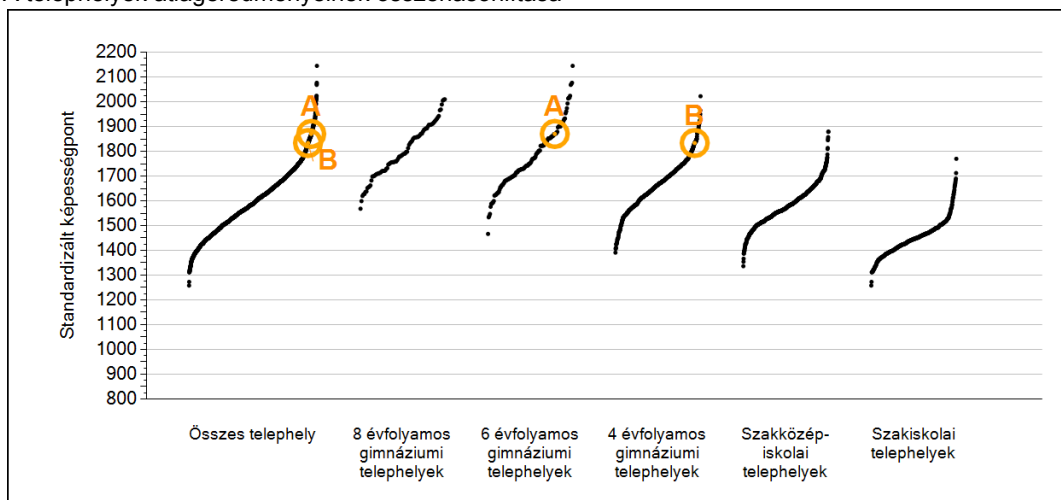
A tanulók képességszintek szerinti százalékos megoszlása



2a

Átlageredmények telephelyenként

A telephelyek átlageredményeinek összehasonlítása



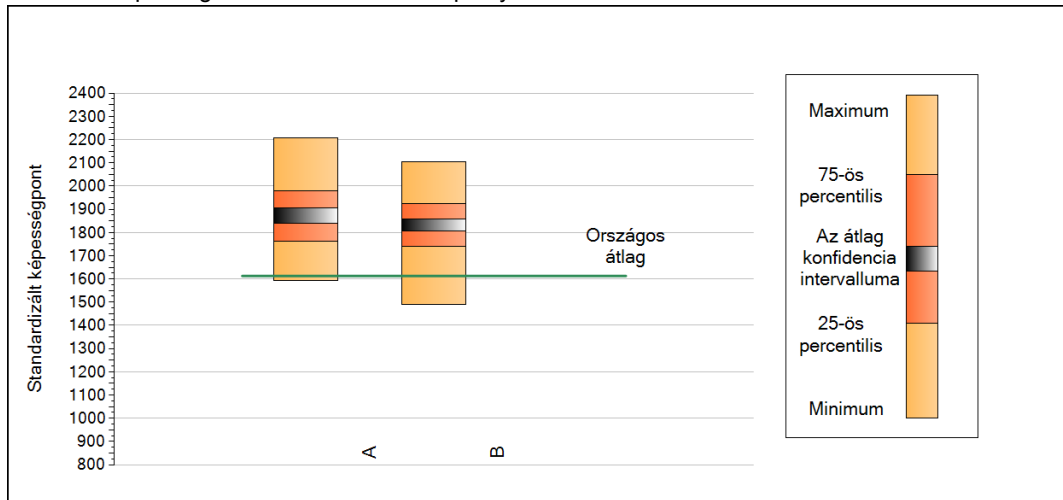
A tanulók képességeloszlása az Önök telephelyein

A telephely	1871 (1840;1907)
B telephely	1834 (1808;1858)

2b

A képességeloszlás néhány jellemzője telephelyenként

A tanulók képességeloszlása az Önök telephelyein



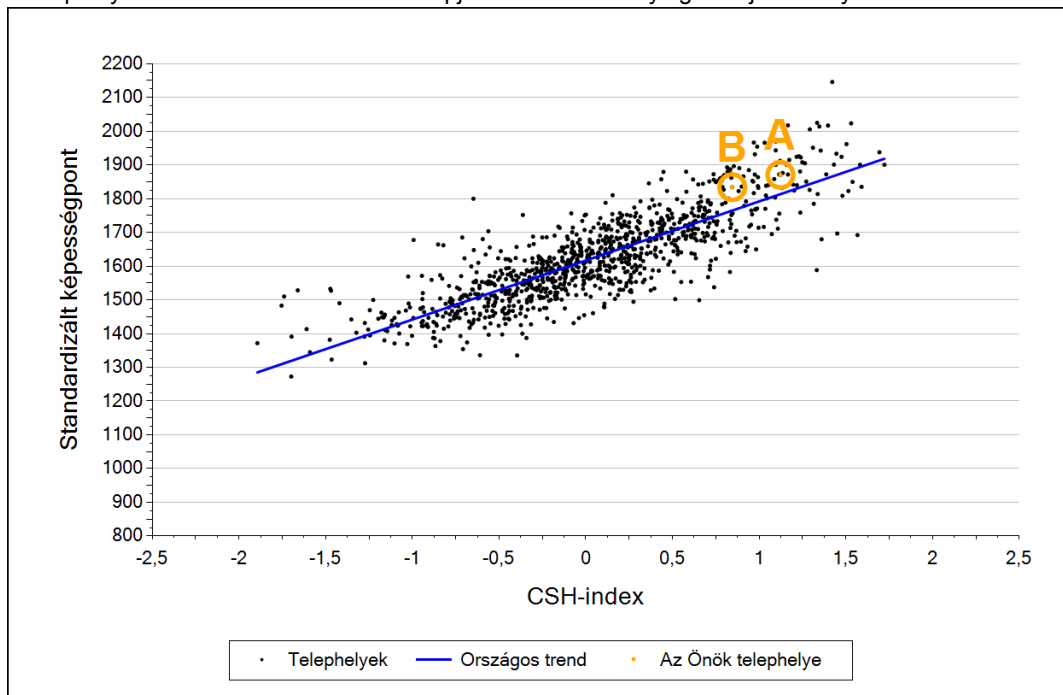
A tanulók képességeloszlása az Önök telephelyein

	Minimum	25 percent.	Átlag (konf. int.)	75 percent.	Maximum
A telephely	1595	1763	1871 (1840; 1907)	1978	2209
B telephely	1489	1740	1834 (1808; 1858)	1923	2103

3a

Átlageredmény a CSH-index tükrében telephelyenként*

A telephelyek tanulóinak a CSH-index alapján várható és tényleges teljesítménye



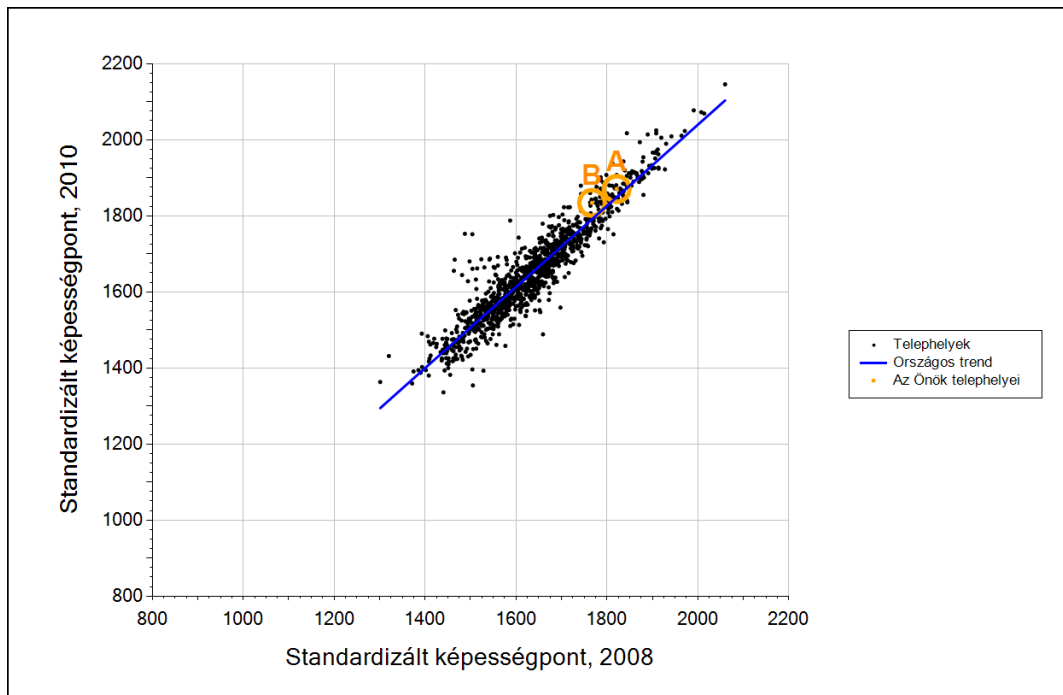
Telephelyeik eredménye a regressziós becslés alapján várható eredmény tükrében

A telephely	A telephely tényleges eredménye	1871	(1840;1907)
	Várható eredmény a tanulók átlagos CSH-indexe alapján (a tényleges eredmény ennél szignifikánsan jobb)	1813	
B telephely	A telephely tényleges eredménye	1834	(1808;1858)
	Várható eredmény a tanulók átlagos CSH-indexe alapján (a tényleges eredmény ennél szignifikánsan jobb)	1765	

*Csak azok a telephelyek szerepelnek az ábrán, amelyeken legalább a diákok kétharmadára kiszámítható a CSH-index, és a CSH-indexszel rendelkező diákok átlaga beleesik az összes diák képességátlagának konfidencia-intervallumába mindkét felmért terület esetében.

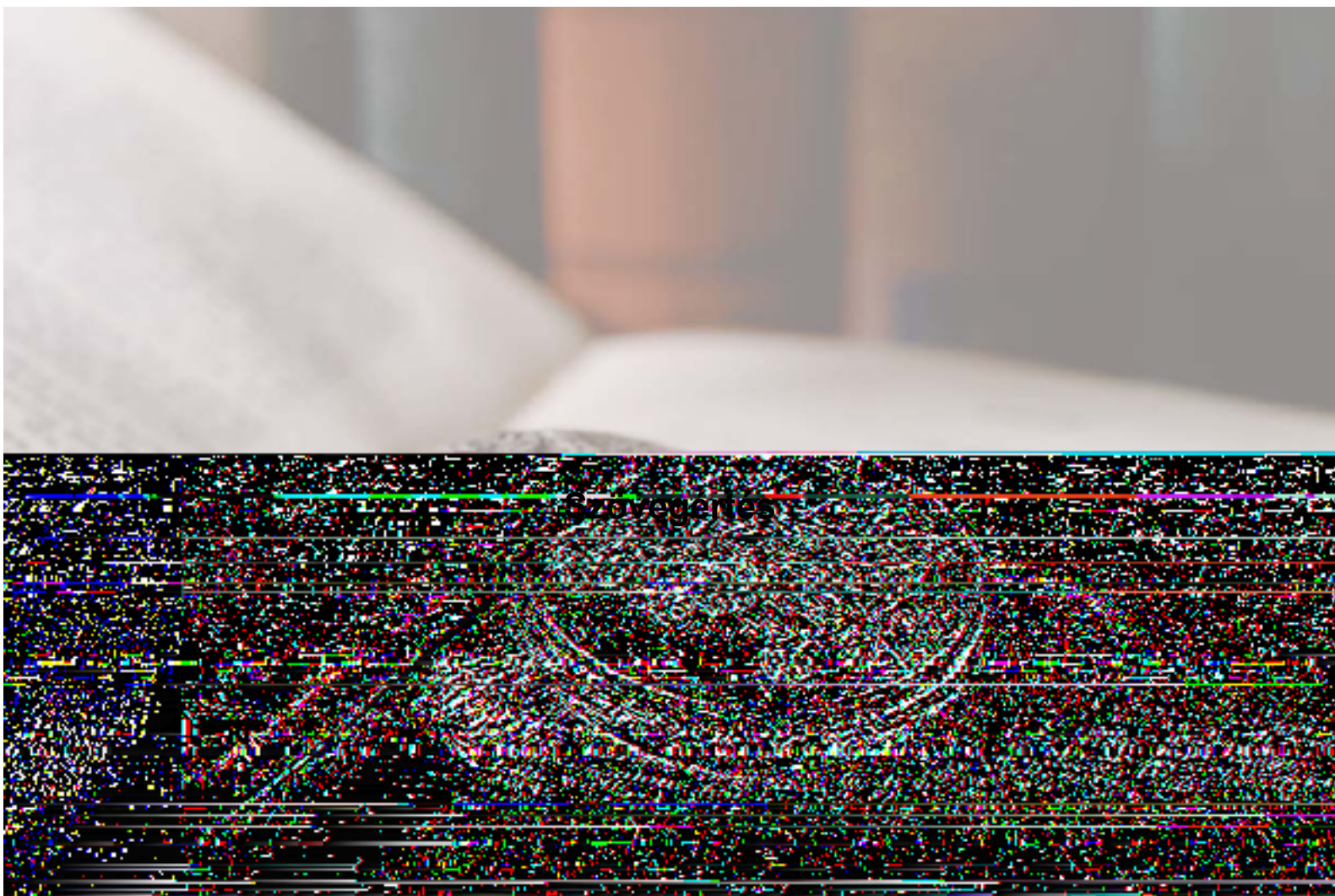
3b

Átlageredmény a tanulók korábbi eredményének tükrében telephelyenként



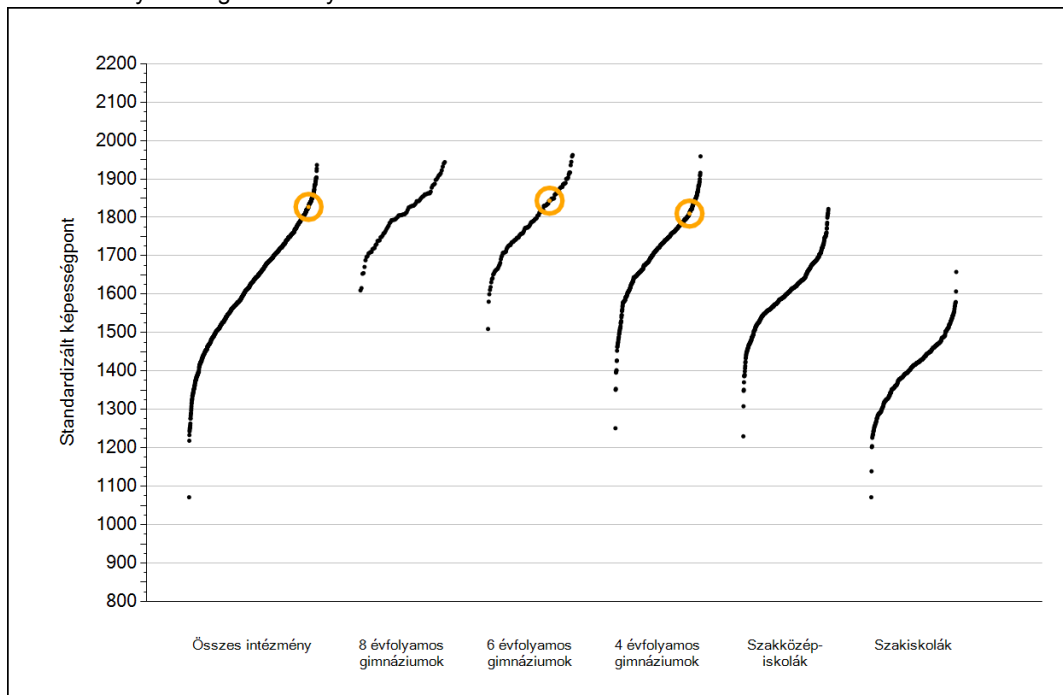
Telephelyeik eredménye a regressziós becslés alapján várható eredmény tükrében

A telephely	Telephelyük 2010-es átlageredménye	1871	(1840;1907)
	A telephely tanulóinak 2008-as átlageredménye	1821	(1791;1851)
	Várható eredmény az összes telephelyre illesztett regressziós egyenes alapján (a tényleges eredmény ettől nem különbözik szignifikánsan)	1849	
B telephely	Telephelyük 2010-es átlageredménye	1834	(1808;1858)
	A telephely tanulóinak 2008-as átlageredménye	1767	(1741;1790)
	Várható eredmény az összes telephelyre illesztett regressziós egyenes alapján (a tényleges eredmény ennél szignifikánsan jobb)	1791	

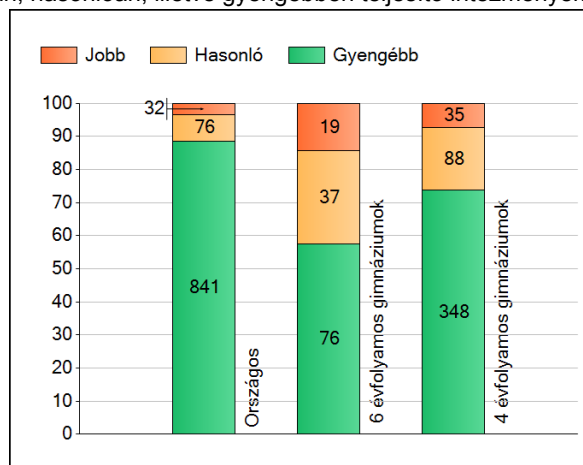


1a Átlageredmények

Az intézmények átlageredményeinek összehasonlítása



A szignifikánsan jobban, hasonlóan, illetve gyengébben teljesítő intézmények száma és aránya (%)



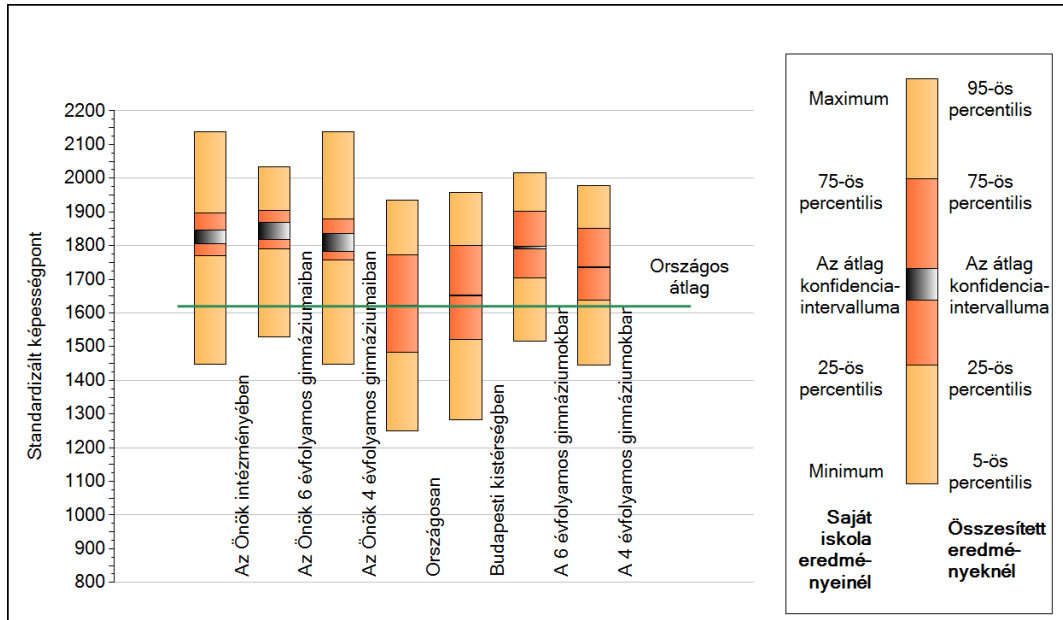
A tanulók átlageredménye és az átlag megbízhatósági tartománya (konfidencia-intervalluma)

Az Önök intézményében	1827 (1804;1847)
Az Önök 6 évfolyamos gimnáziumaiban	1843 (1819;1868)
Az Önök 4 évfolyamos gimnáziumaiban	1810 (1782;1836)
Országosan	1620 (1619;1621)
8 évfolyamos gimnáziumokban	1810 (1806;1814)
6 évfolyamos gimnáziumokban	1794 (1791;1797)
4 évfolyamos gimnáziumokban	1735 (1734;1737)
Szakközépiskolákban	1612 (1611;1612)
Szakiskolákban	1399 (1397;1401)

1b

A képességeloszlás néhány jellemzője

A tanulók képességeloszlása az Önök intézményében és azokban a részpopulációkban, amelyekbe Önök is tartoznak

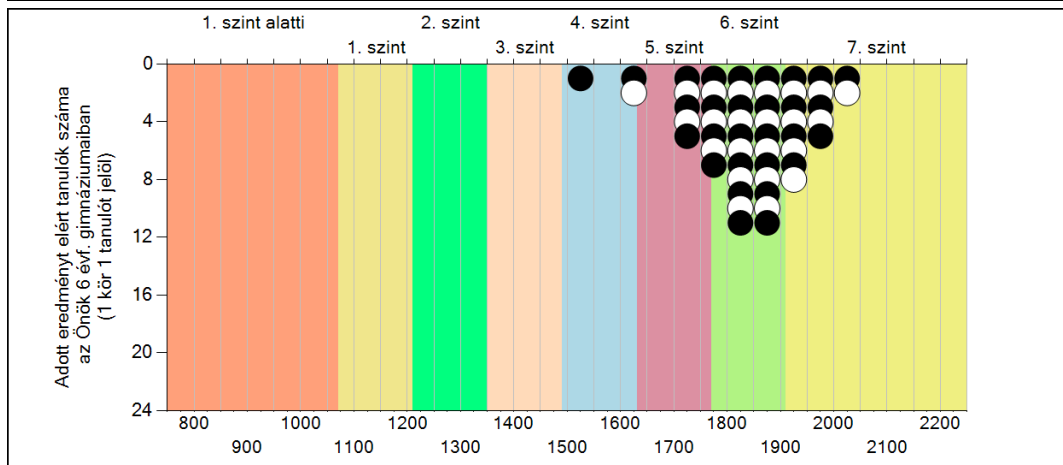
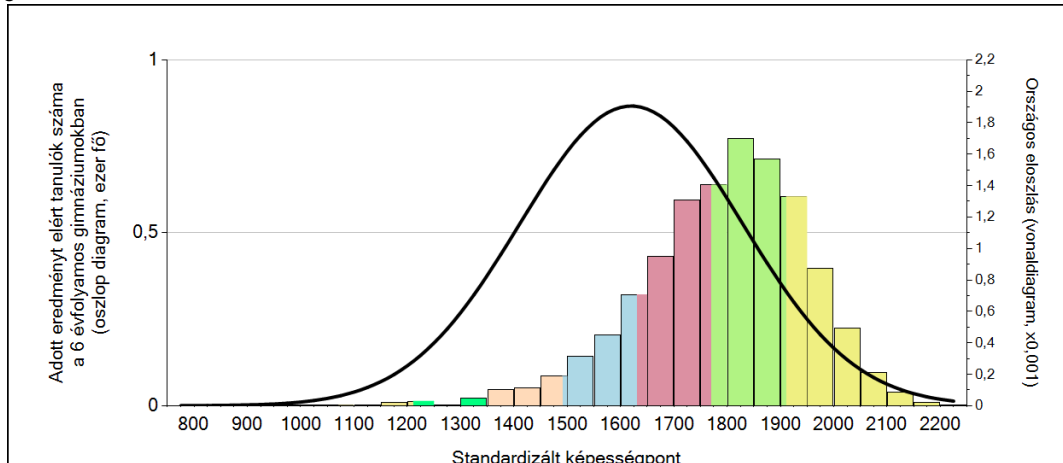


A tanulók képességeloszlása az egyes részpopulációkban

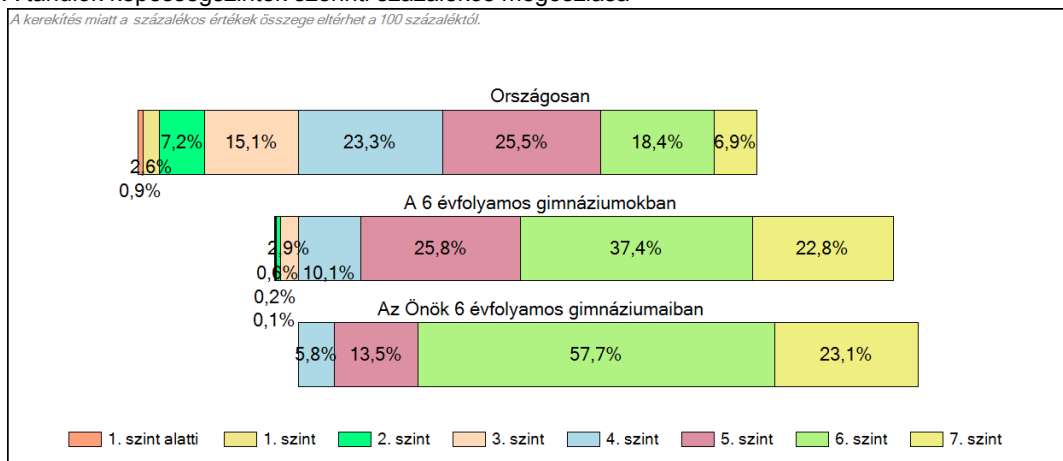
	Min. / 5-ös perc.	25-ös perc.	Átlag	(konf. int.)	75-ös perc.	Max. / 95-ös perc.
Az Önök intézményében	1447	1770	1827	(1804;1847)	1897	2137
Az Önök 6 évfolyamos gimnáziumaiban	1528	1791	1843	(1819;1868)	1905	2034
Az Önök 4 évfolyamos gimnáziumaiban	1447	1757	1810	(1782;1836)	1878	2137
Országosan	1250	1484	1620	(1619;1621)	1773	1935
Budapesti kistérségben	1284	1522	1651	(1649;1653)	1801	1958
A 6 évfolyamos gimnáziumokban	1517	1704	1794	(1791;1797)	1903	2017
A 4 évfolyamos gimnáziumokban	1446	1637	1735	(1734;1737)	1850	1979

1c Képességeloszlás

Az országos eloszlás, valamint a tanulók eredményei a 6 évfolyamos gimnáziumokban és az Önök 6 évfolyamos gimnáziumaiban

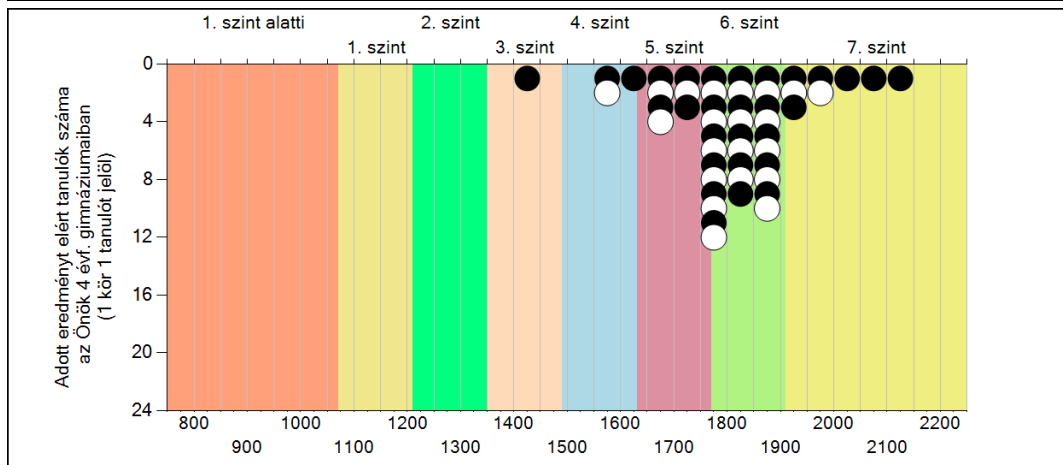
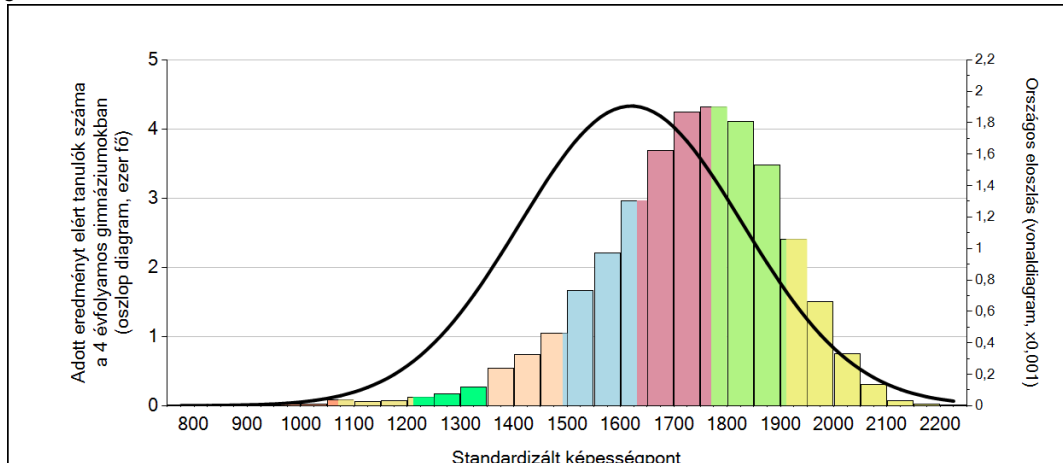


A tanulók képességszintek szerinti százalékos megoszlása

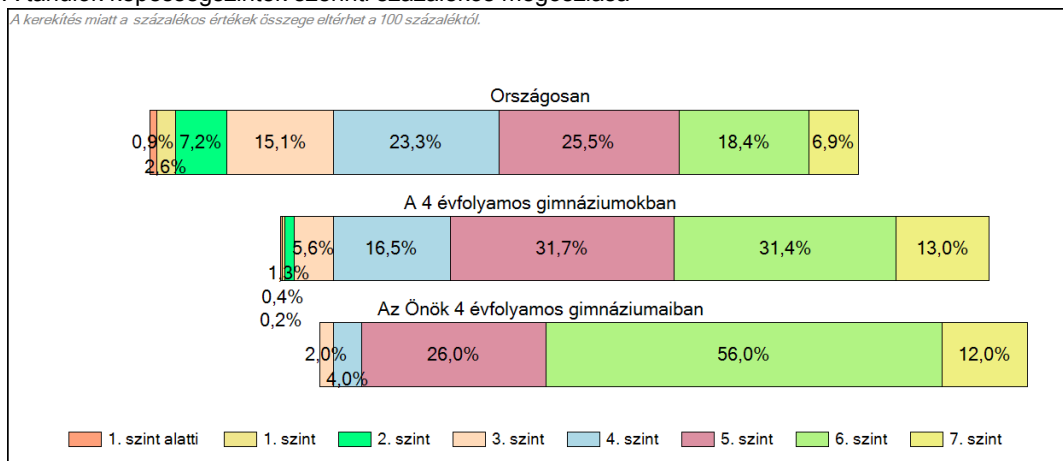


1c Képességeloszlás

Az országos eloszlás, valamint a tanulók eredményei a 4 évfolyamos gimnáziumokban és az Önök 4 évfolyamos gimnáziumaiban



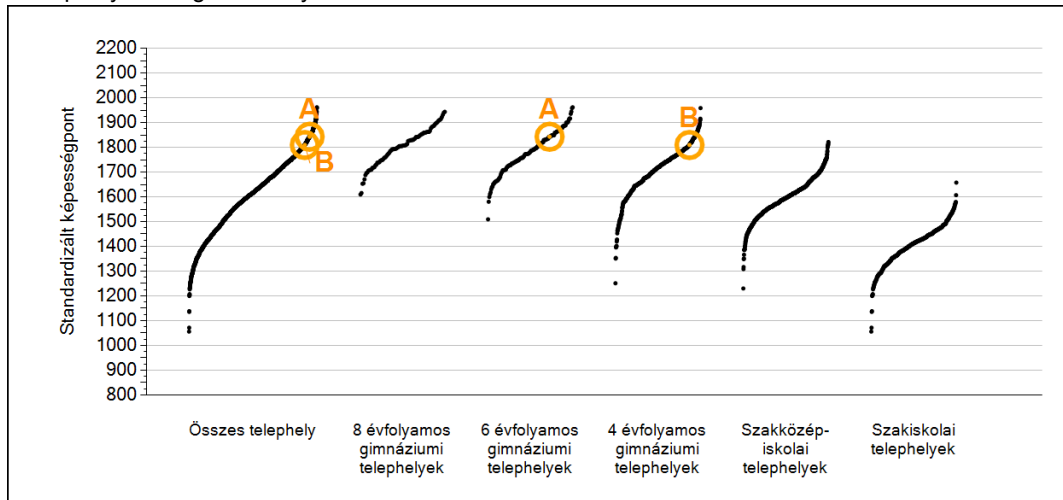
A tanulók képességszintek szerinti százalékos megoszlása



2a

Átlageredmények telephelyenként

A telephelyek átlageredményeinek összehasonlítása



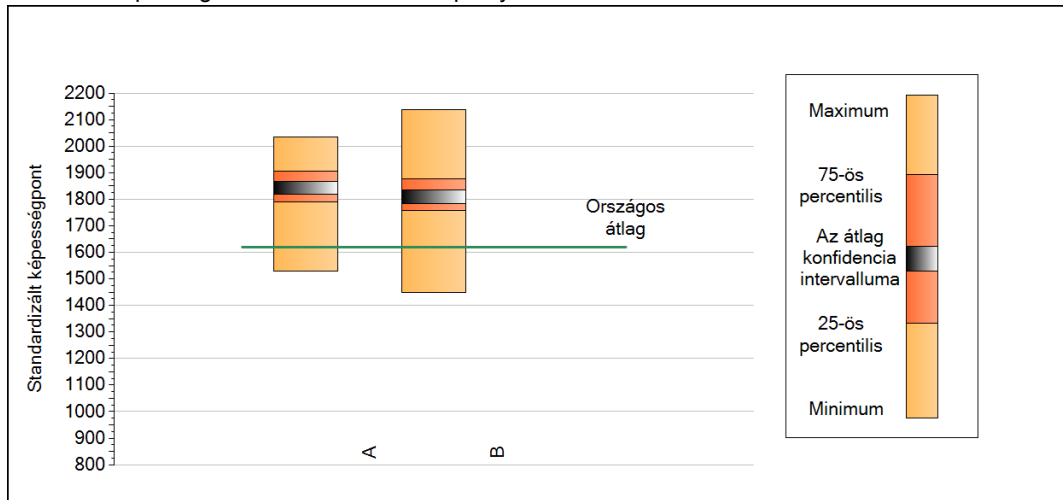
A tanulók képességeloszlása az Önök telephelyein

A telephely	1843 (1819;1868)
B telephely	1810 (1782;1836)

2b

A képességeloszlás néhány jellemzője telephelyenként

A tanulók képességeloszlása az Önök telephelyein



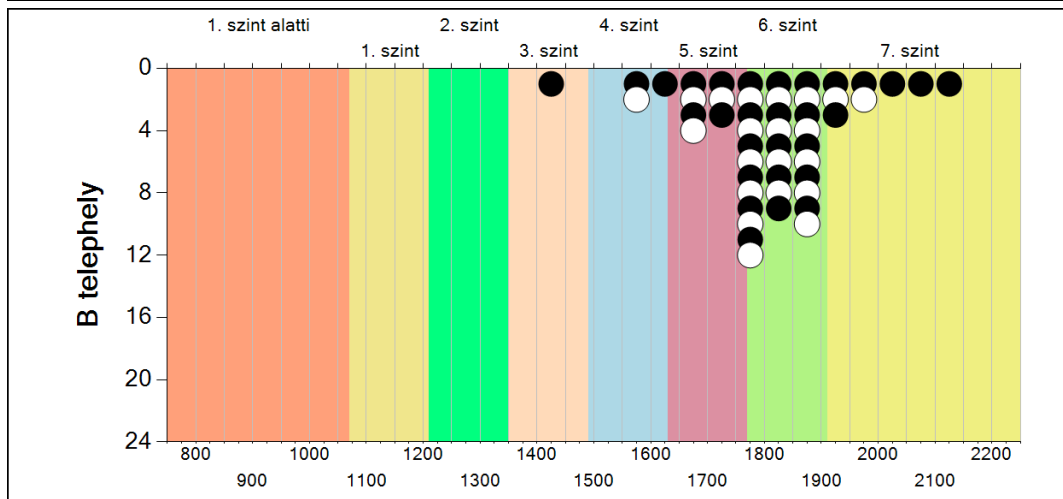
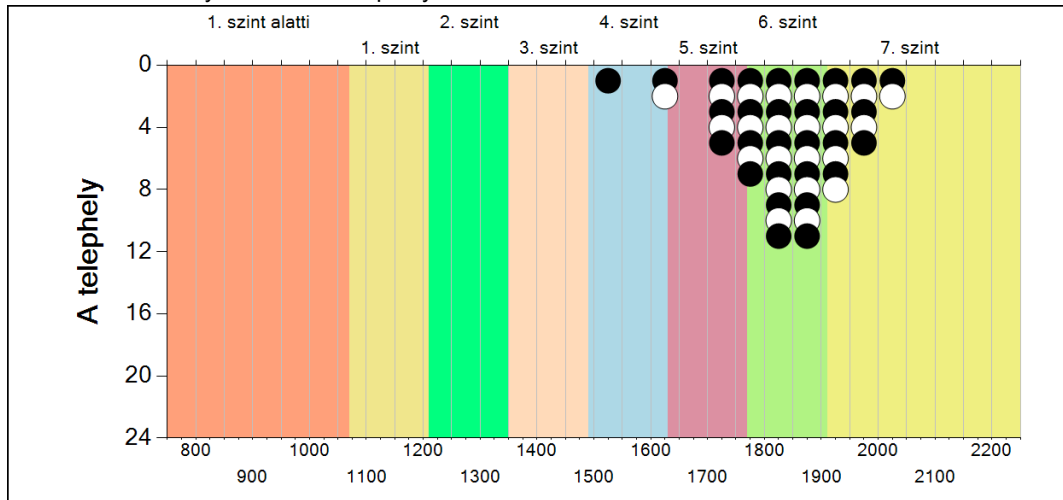
A tanulók képességeloszlása az Önök telephelyein

	Minimum	25 percent.	Átlag (konf. int.)	75 percent.	Maximum
A telephely	1528	1791	1843 (1819; 1868)	1905	2034
B telephely	1447	1757	1810 (1782; 1836)	1878	2137

2c

A képességeloszlás telephelyenként

A tanulók eredményei az Önök telephelyein

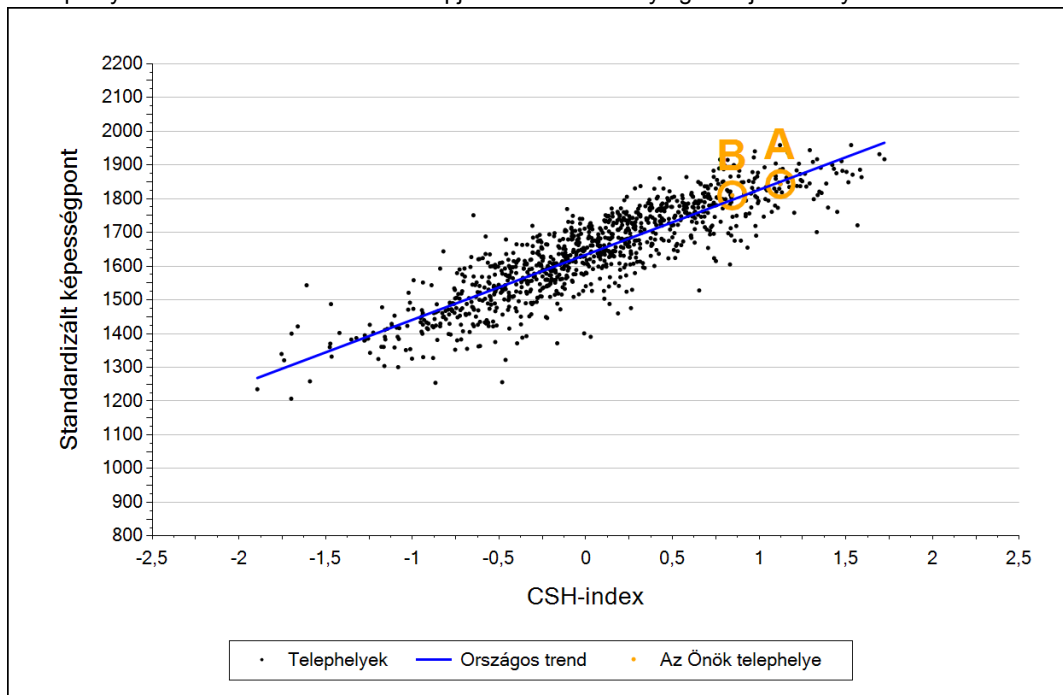


Szövegeztés

3a

Átlageredmény a CSH-index tükrében telephelyenként*

A telephelyek tanulóinak a CSH-index alapján várható és tényleges teljesítménye



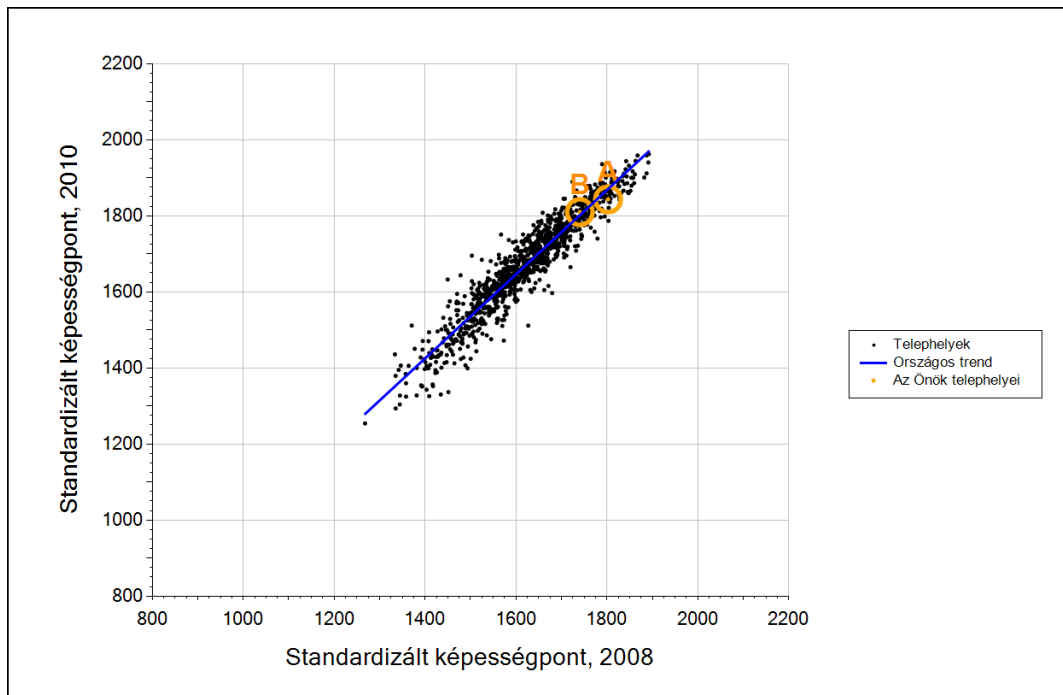
Telephelyeik eredménye a regressziós becslés alapján várható eredmény tükrében

A telephely	A telephely tényleges eredménye	1843	(1819;1868)
	Várható eredmény a tanulók átlagos CSH-indexe alapján	1850	
	(a tényleges eredmény ettől nem különbözik szignifikánsan)		
B telephely	A telephely tényleges eredménye	1810	(1782;1836)
	Várható eredmény a tanulók átlagos CSH-indexe alapján	1796	
	(a tényleges eredmény ettől nem különbözik szignifikánsan)		

*Csak azok a telephelyek szerepelnek az ábrán, amelyeken legalább a diákok kétharmadára kiszámítható a CSH-index, és a CSH-indexszel rendelkező diákok átlaga beleesik az összes diák képességátlagának konfidencia-intervallumába mindkét felmért terület esetében.

3b

Átlageredmény a tanulók korábbi eredményének tükrében telephelyenként



Telephelyeik eredménye a regressziós becslés alapján várható eredmény tükrében

A telephely	Telephelyük 2010-es átlageredménye	1843	(1819;1868)
	A telephely tanulóinak 2008-as átlageredménye	1802	(1773;1830)
	Várható eredmény az összes telephelyre illesztett regressziós egyenes alapján (a tényleges eredmény ettől nem különbözik szignifikánsan)	1870	
B telephely	Telephelyük 2010-es átlageredménye	1810	(1782;1836)
	A telephely tanulóinak 2008-as átlageredménye	1740	(1715;1764)
	Várható eredmény az összes telephelyre illesztett regressziós egyenes alapján (a tényleges eredmény ettől nem különbözik szignifikánsan)	1802	