



# FIT-jelentés :: 2009

Intézményi jelentés

10. évfolyam

---

## Szerb Antal Gimnázium

1164 Budapest, Batthyány Ilona u. 12.

OM azonosító: 035249



OKTATÁSI ÉS KULTURÁLIS MINISZTERIUM



Közoktatási Mérési  
Értékelési Osztály



Oktatási Hivatal

## Létszám adatok

### A telephelyek kódtáblázata

A	001 - Szerb Antal Gimnázium (6 évfolyamos gimnázium) (1164 Budapest, Batthyány Ilona u. 12.)
B	001 - Szerb Antal Gimnázium (4 évfolyamos gimnázium) (1164 Budapest, Batthyány Ilona u. 12.)

### Az intézmény létszámadatai a 10. évfolyamon

A telephely kódja	Képzési típus	Tanulók száma					
		Összesen	SNI tanulók	Mentesült tanulók	HHH tanulók	Jelentésre jogosult tanulók	A jelentésben szereplők
A	6 évfolyamos gimnázium	64	0	0	0	64	62
B	4 évfolyamos gimnázium	60	0	0	0	60	58
<b>Összesen</b>		<b>124</b>	<b>0</b>	<b>0</b>	<b>0</b>	<b>124</b>	<b>120</b>

### A Tanulói háttérkérdőívre és a családháttér-indexre vonatkozó létszám adatok

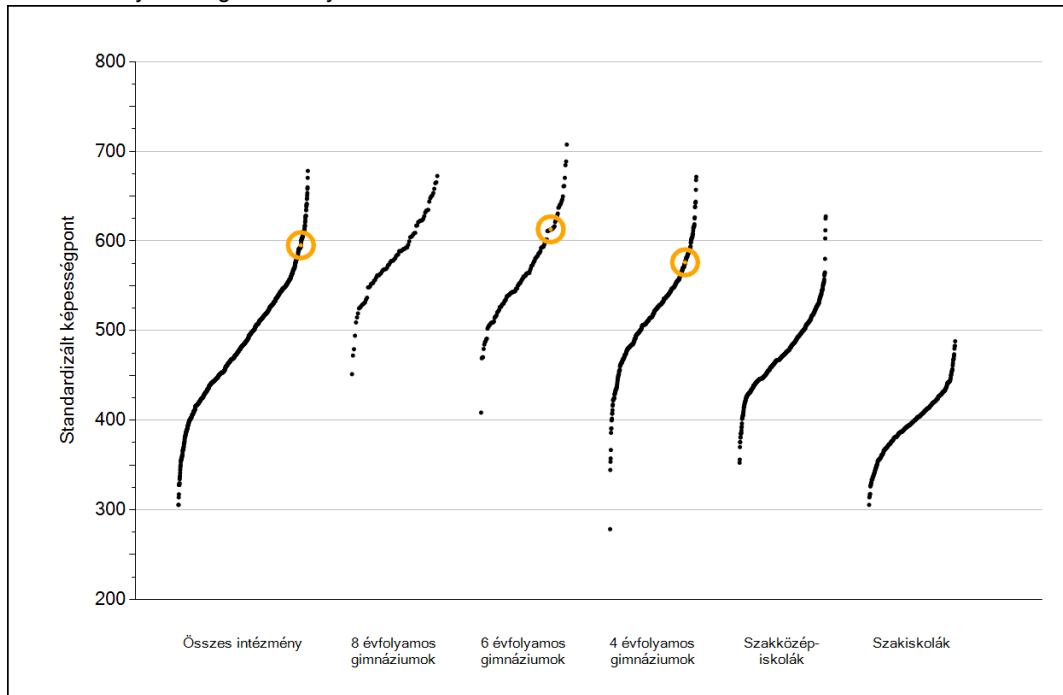
A telephely kódja	Képzési típus	Tanulók száma			A telephelynek van-e CSH-indexe?
		Összesen	Tanulói kérdőívet kitöltötte	Van CSH-indexe	
A	6 évfolyamos gimnázium	64	58	54	Van
B	4 évfolyamos gimnázium	60	50	46	Van
<b>Összesen</b>		<b>124</b>	<b>108</b>	<b>100</b>	



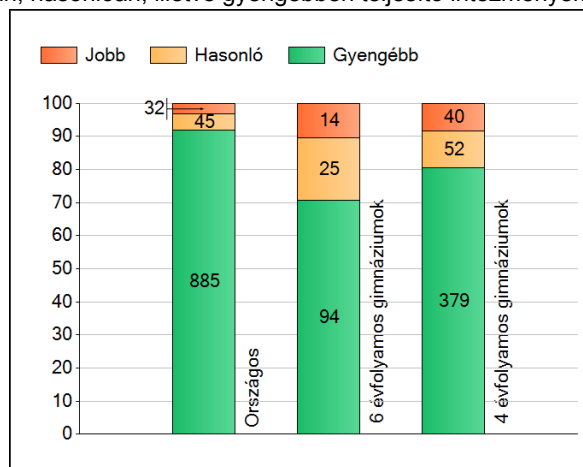
**Matematika**

# 1 Átlageredmények

Az intézmények átlageredményeinek összehasonlítása



A szignifikánsan jobban, hasonlóan, illetve gyengébben teljesítő intézmények száma és aránya (%)

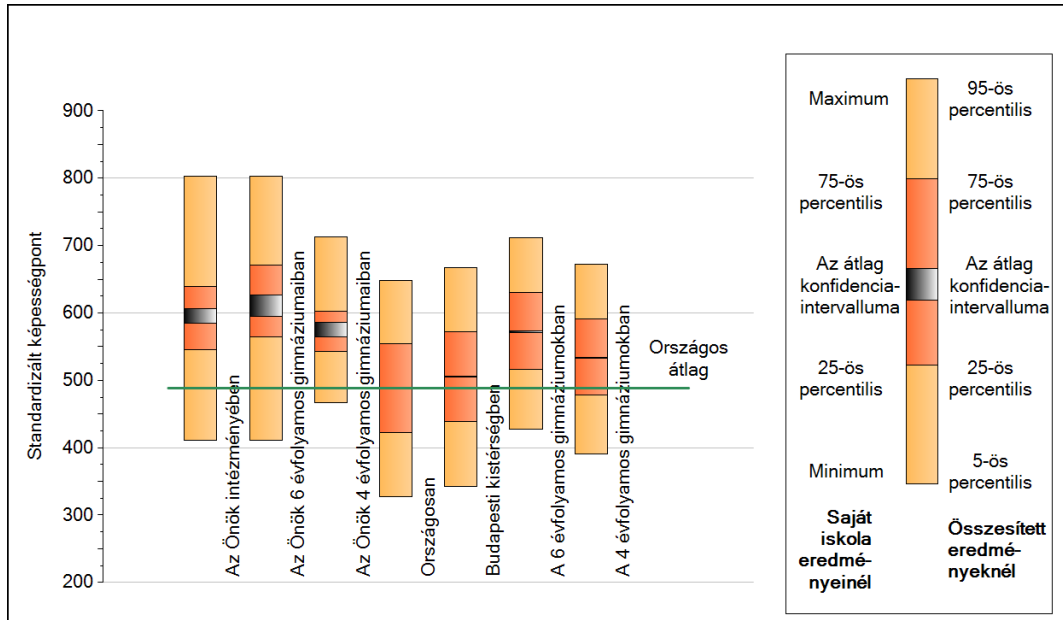


A tanulók átlageredménye és az átlag megbízhatósági tartománya (konfidencia-intervalluma)

<b>Az Önök intézményében</b>	<b>595 (584;607)</b>
<b>Az Önök 6 évfolyamos gimnáziumaiban</b>	<b>613 (595;626)</b>
<b>Az Önök 4 évfolyamos gimnáziumaiban</b>	<b>576 (565;587)</b>
Országosan	489 (488;489)
8 évfolyamos gimnáziumokban	588 (586;589)
6 évfolyamos gimnáziumokban	572 (570;574)
4 évfolyamos gimnáziumokban	534 (533;534)
Szakközépiskolákban	483 (483;484)
Szakiskolákban	398 (397;399)

## 2 A képességeloszlás néhány jellemzője

A tanulók képességeloszlása az Önök intézményében és azokban a részpopulációkban, amelyekbe Önök is tartoznak

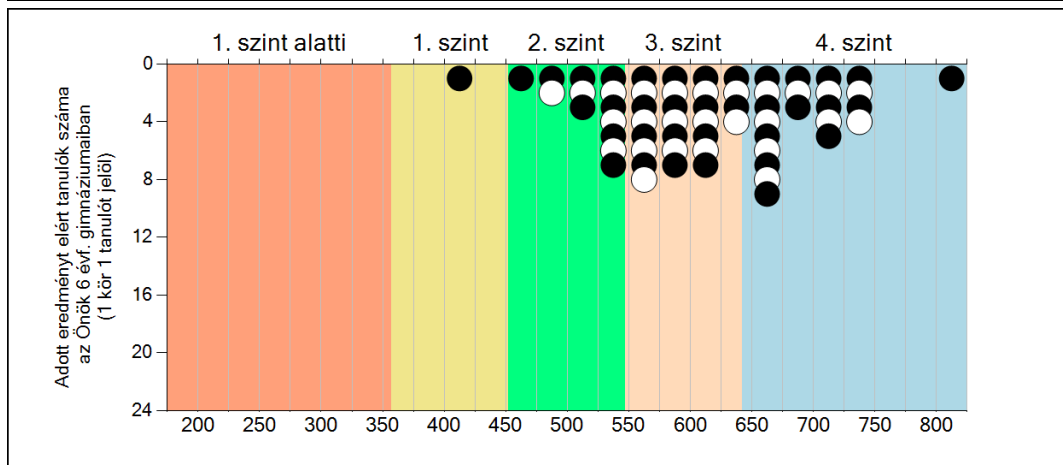
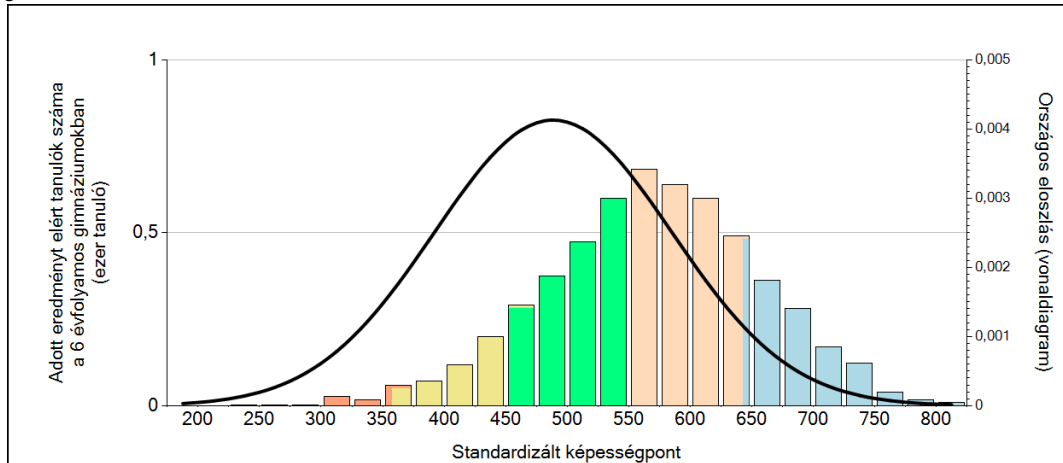


A tanulók képességeloszlása az egyes részpopulációkban

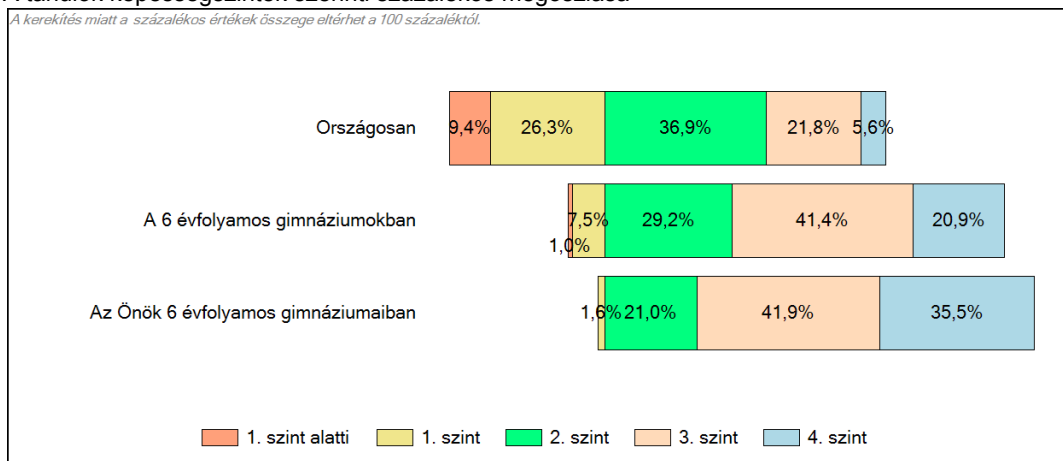
	Min. / 5-ös perc.	25-ös perc.	Átlag	(konf. int.)	75-ös perc.	Max. / 95-ös perc.
<b>Az Önök intézményében</b>	<b>410</b>	<b>545</b>	<b>595</b>	<b>(584;607)</b>	<b>640</b>	<b>803</b>
<b>Az Önök 6 évfolyamos gimnáziumaiban</b>	<b>410</b>	<b>564</b>	<b>613</b>	<b>(595;626)</b>	<b>671</b>	<b>803</b>
<b>Az Önök 4 évfolyamos gimnáziumaiban</b>	<b>467</b>	<b>543</b>	<b>576</b>	<b>(565;587)</b>	<b>603</b>	<b>712</b>
Országosan	328	422	489	(488;489)	555	648
Budapesti kistérségben	342	439	506	(505;506)	572	667
A 6 évfolyamos gimnáziumokban	428	516	572	(570;574)	630	712
A 4 évfolyamos gimnáziumokban	391	478	534	(533;534)	591	672

### 3 Képességeloszlás

Az országos eloszlás, valamint a tanulók eredményei a 6 évfolyamos gimnáziumokban és az Önök 6 évfolyamos gimnáziumaiban

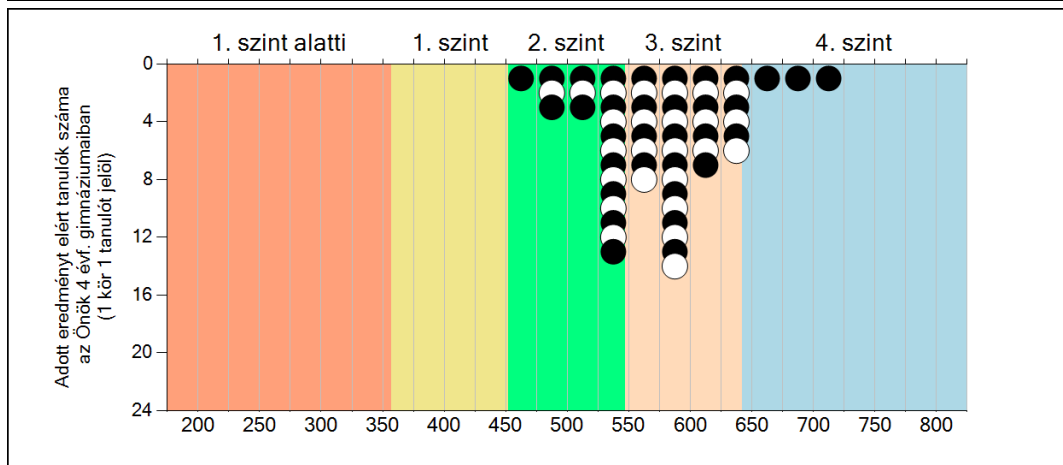
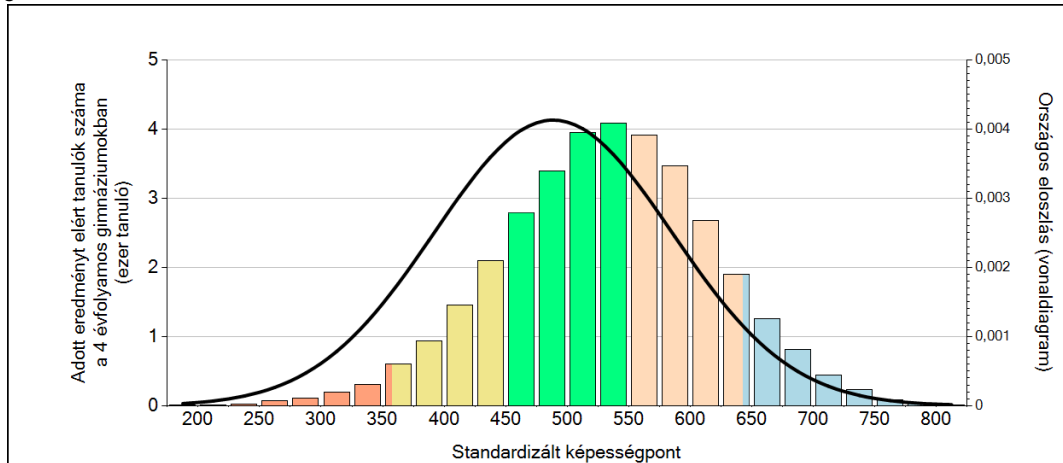


A tanulók képességszintek szerinti százalékos megoszlása

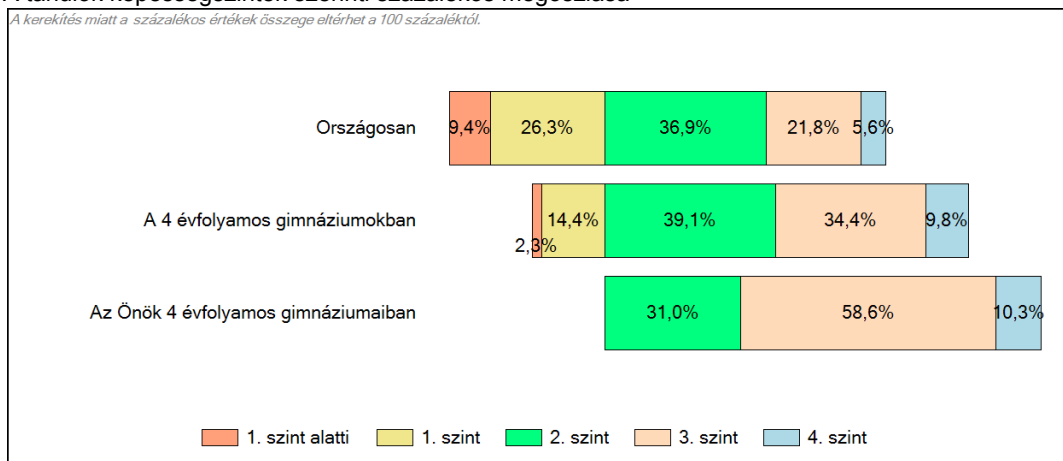


### 3 Képességeloszlás

Az országos eloszlás, valamint a tanulók eredményei a 4 évfolyamos gimnáziumokban és az Önök 4 évfolyamos gimnáziumaiban

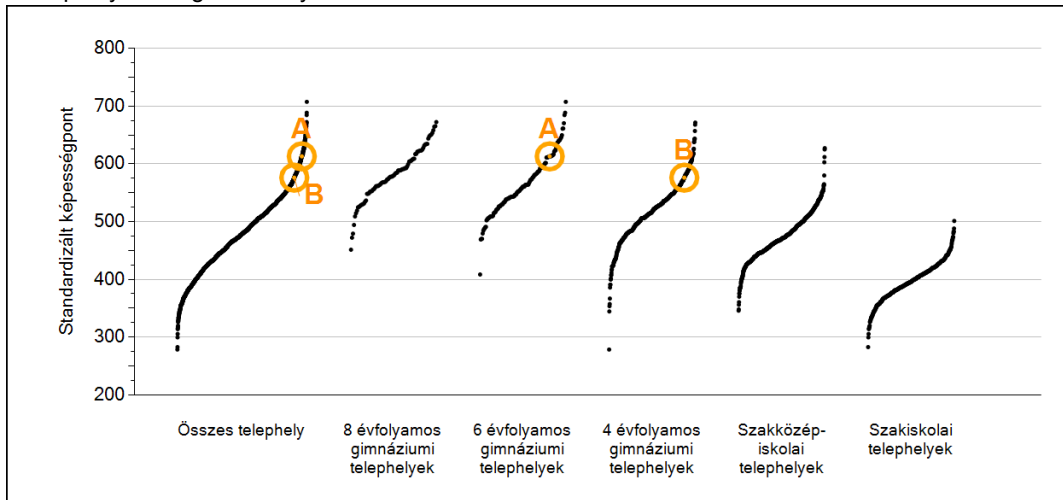


A tanulók képességszintek szerinti százalékos megoszlása



## 4 Átlageredmények telephelyenként

A telephelyek átlageredményeinek összehasonlítása



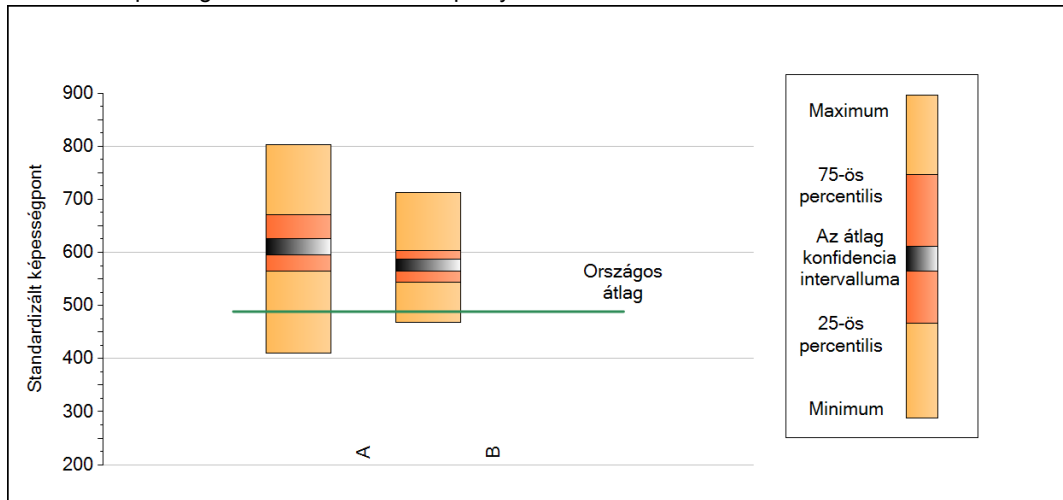
A tanulók képességeloszlása az Önök telephelyein

A telephely	613 (595;626)
B telephely	576 (565;587)



## 5 A képességeloszlás néhány jellemzője telephelyenként

A tanulók képességeloszlása az Önök telephelyein

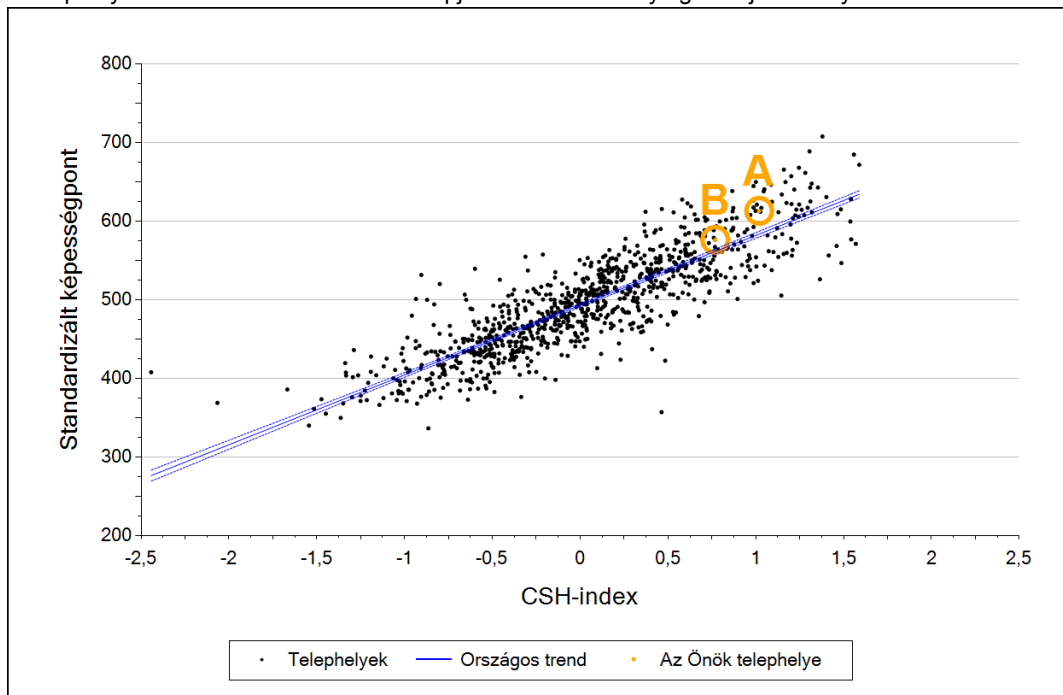


A tanulók képességeloszlása az Önök telephelyein

	Minimum	25 percent.	Átlag (konf. int.)	75 percent.	Maximum
<b>A telephely</b>	410	564	613 (595; 626)	671	803
<b>B telephely</b>	467	543	576 (565; 587)	603	712

## 6 Átlageredmény a CSH-index tükrében telephelyenként\*

A telephelyek tanulóinak a CSH-index alapján várható és tényleges teljesítménye



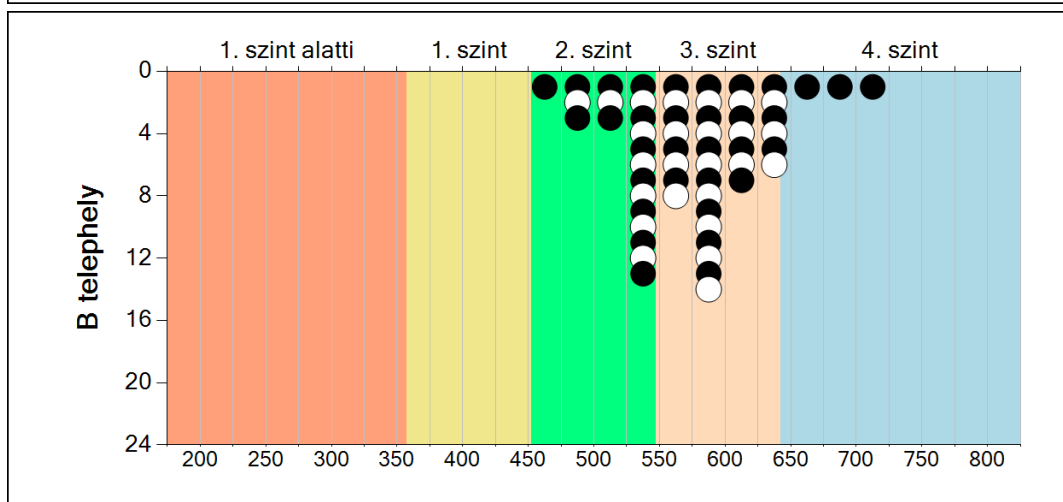
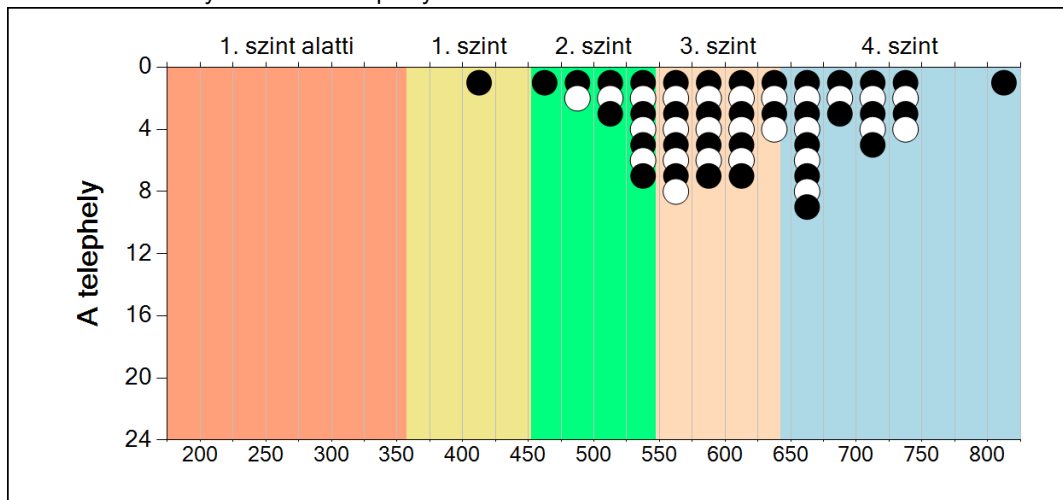
Telephelyeik eredménye a regressziós becslés alapján "elvárható" eredmény tükrében

A telephely	A telephely tényleges eredménye	613	(595;626)
	Várható eredmény a tanulók átlagos CSH-indexe alapján	584	
	(a tényleges eredmény ennél szignifikánsan jobb)		
B telephely	A telephely tényleges eredménye	576	(565;587)
	Várható eredmény a tanulók átlagos CSH-indexe alapján	561	
	(a tényleges eredmény ettől nem különbözik szignifikánsan)		

\*Csak azok a telephelyek szerepelnek az ábrán, amelyeken legalább a diákok kétharmadára kiszámítható a CSH-index, és a CSH-indexszel rendelkező diákok átlaga beleesik az összes diák képességátlagának konfidencia-intervallumába mindkét felmért terület esetében.

## 7 A képességeloszlás telephelyenként

A tanulók eredményei az Önök telephelyein

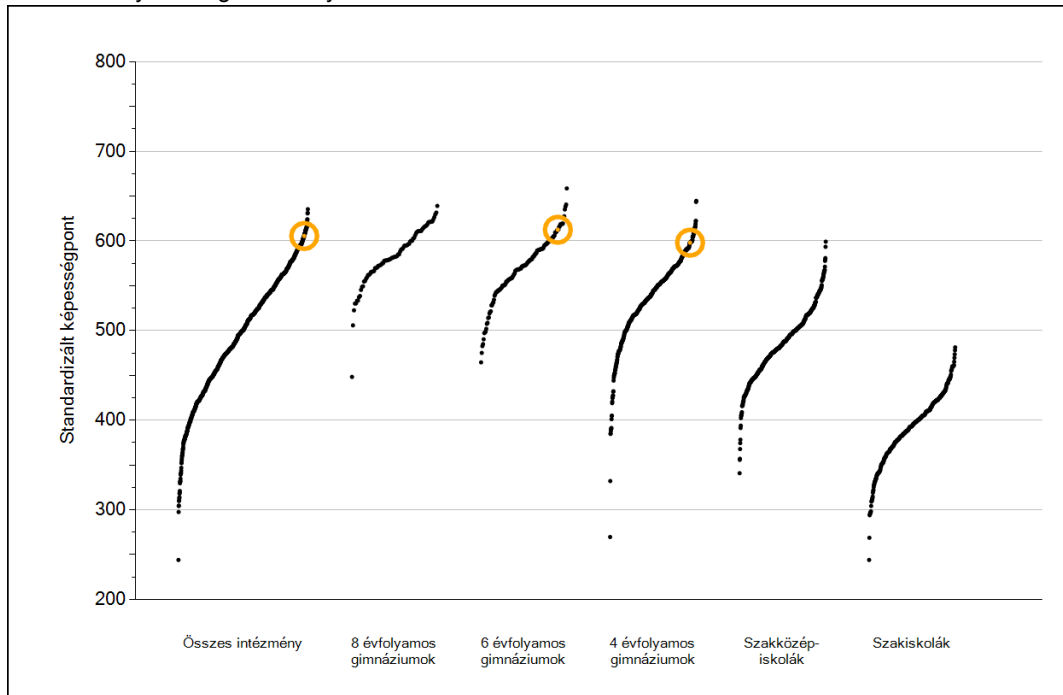




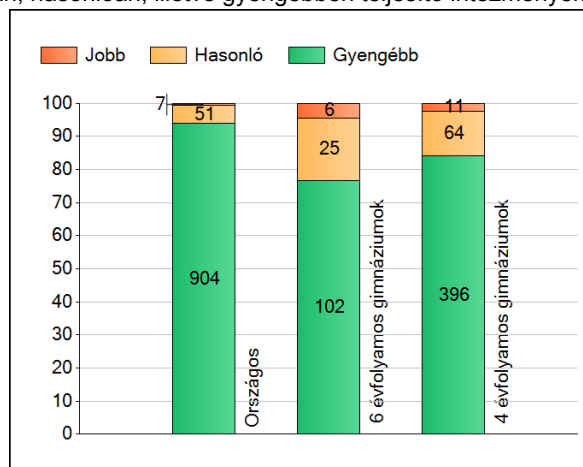
## Szövegértés

# 1 Átlageredmények

Az intézmények átlageredményeinek összehasonlítása



A szignifikánsan jobban, hasonlóan, illetve gyengébben teljesítő intézmények száma és aránya (%)



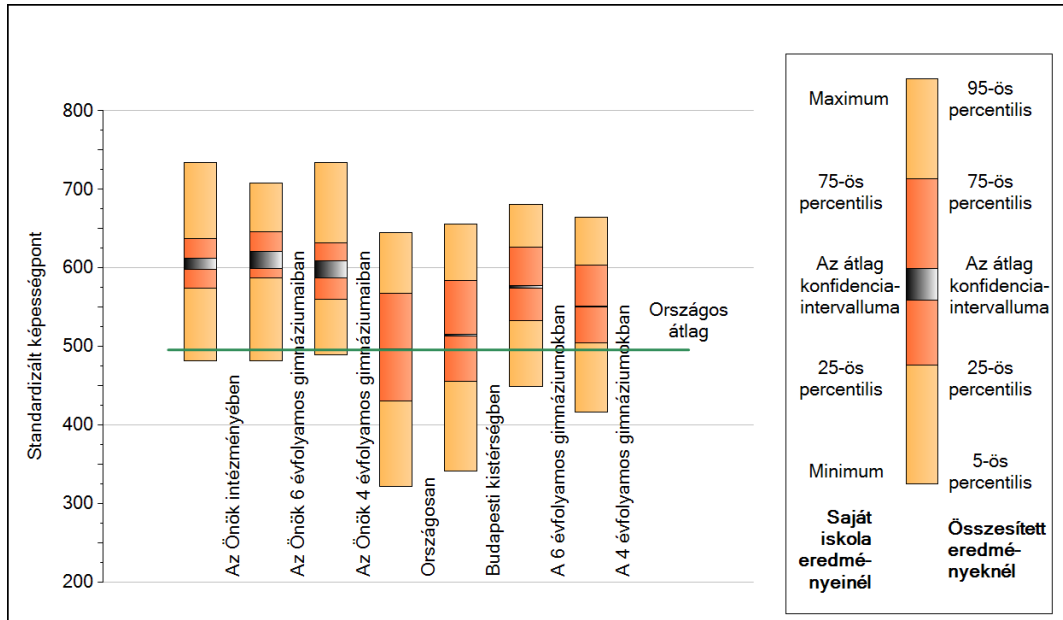
A tanulók átlageredménye és az átlag megbízhatósági tartománya (konfidencia-intervalluma)

<b>Az Önök intézményében</b>	<b>606 (598;612)</b>
<b>Az Önök 6 évfolyamos gimnáziumaiban</b>	<b>613 (600;621)</b>
<b>Az Önök 4 évfolyamos gimnáziumaiban</b>	<b>598 (587;609)</b>
Országosan	496 (495;496)
8 évfolyamos gimnáziumokban	586 (584;588)
6 évfolyamos gimnáziumokban	576 (575;578)
4 évfolyamos gimnáziumokban	551 (550;551)
Szakközépiskolákban	491 (491;492)
Szakiskolákban	392 (391;392)

2

## A képességeloszlás néhány jellemzője

A tanulók képességeloszlása az Önök intézményében és azokban a részpopulációkban, amelyekbe Önök is tartoznak



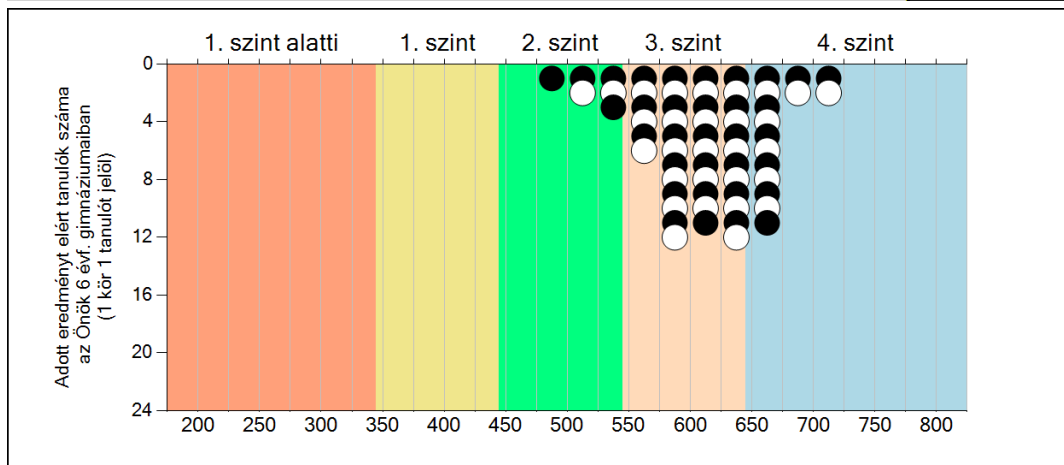
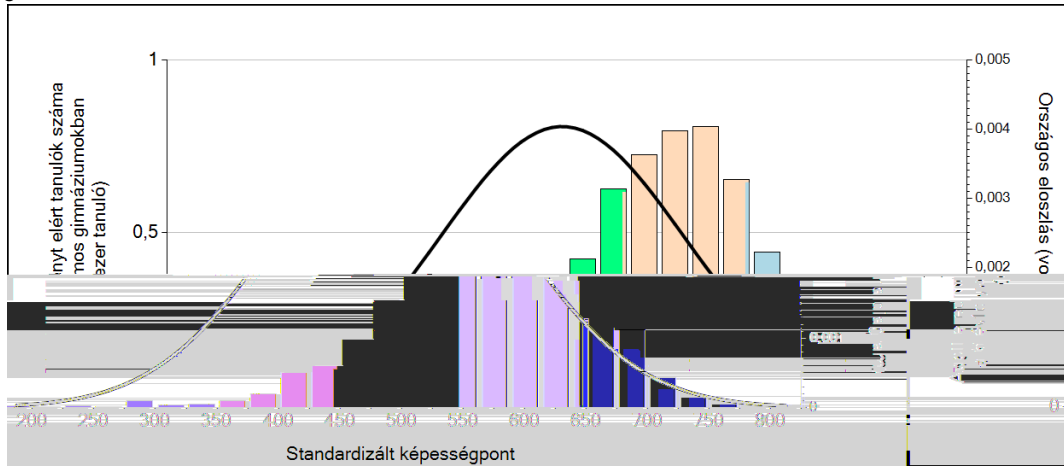
A tanulók képességeloszlása az egyes részpopulációkban

	Min. / 5-ös perc.	25-ös perc.	Átlag	(konf. int.)	75-ös perc.	Max. / 95-ös perc.
<b>Az Önök intézményében</b>	<b>482</b>	<b>575</b>	<b>606</b>	<b>(598;612)</b>	<b>638</b>	<b>735</b>
<b>Az Önök 6 évfolyamos gimnáziumaiban</b>	<b>482</b>	<b>588</b>	<b>613</b>	<b>(600;621)</b>	<b>646</b>	<b>708</b>
<b>Az Önök 4 évfolyamos gimnáziumaiban</b>	<b>489</b>	<b>561</b>	<b>598</b>	<b>(587;609)</b>	<b>632</b>	<b>735</b>
Országosan	322	431	496	(495;496)	568	645
Budapesti kistérségben	342	456	515	(514;516)	584	656
A 6 évfolyamos gimnáziumokban	449	533	576	(575;578)	627	681
A 4 évfolyamos gimnáziumokban	416	505	551	(550;551)	604	665

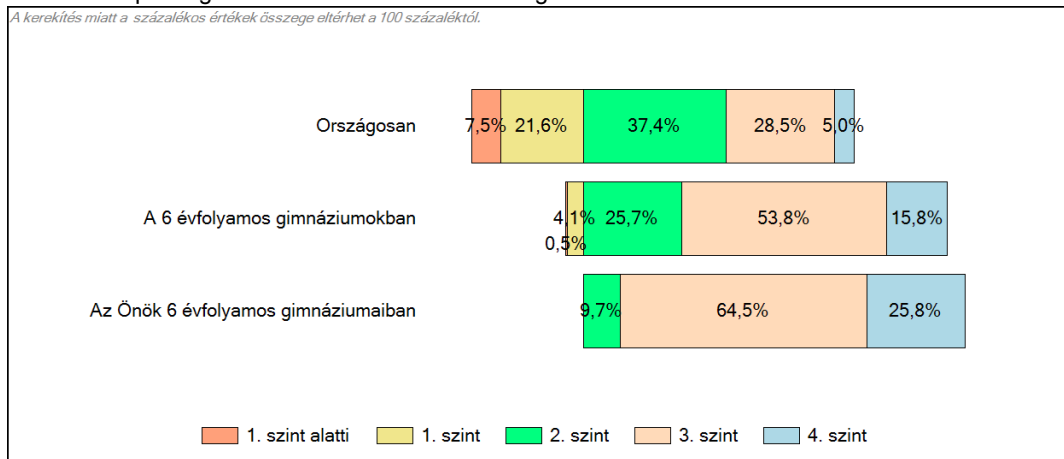
**3**

### Képességeloszlás

Az országos eloszlás, valamint a tanulók eredményei a 6 évfolyamos gimnáziumokban és az Önök 6 évfolyamos gimnáziumaiban



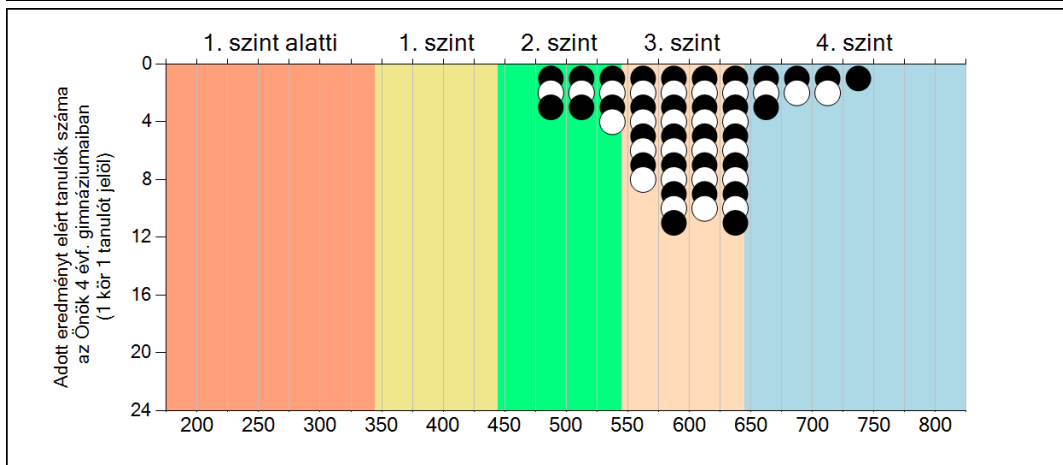
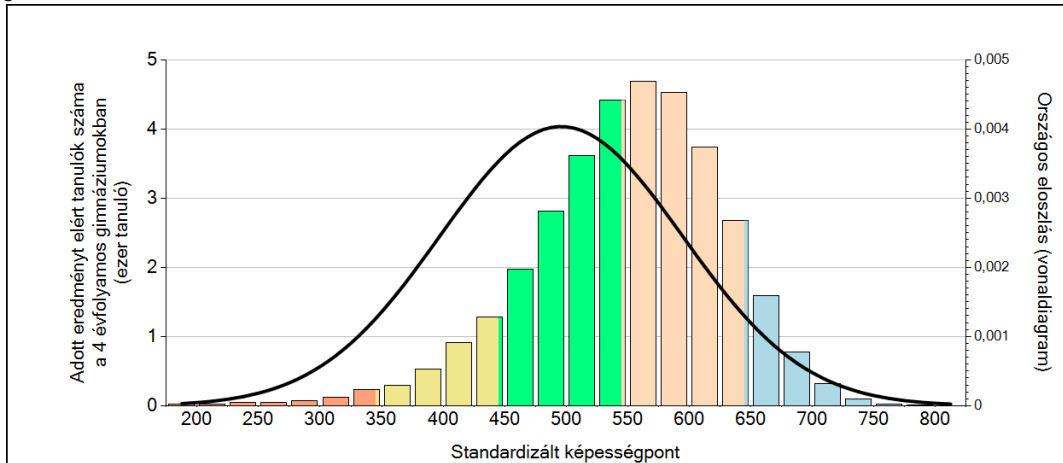
A tanulók képességszintek szerinti százalékos megoszlása



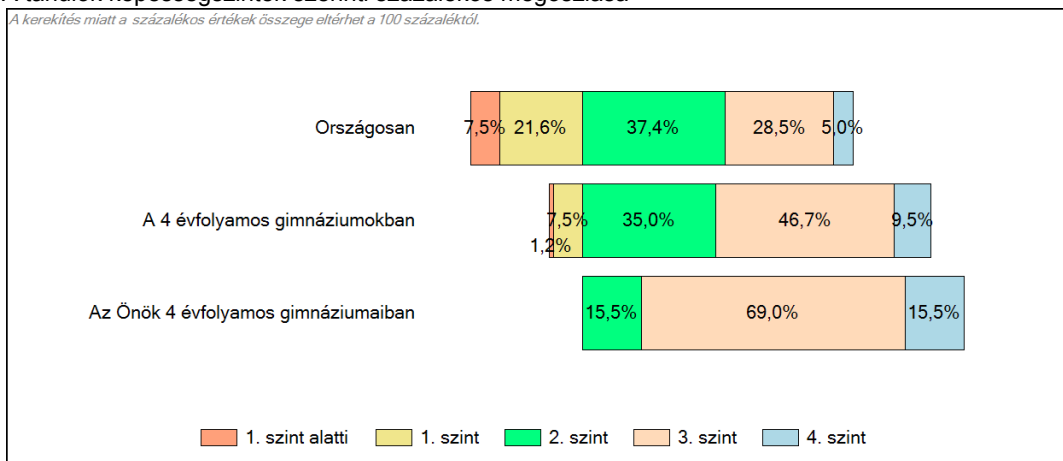
**3**

### Képességeloszlás

Az országos eloszlás, valamint a tanulók eredményei a 4 évfolyamos gimnáziumokban és az Önök 4 évfolyamos gimnáziumaiban



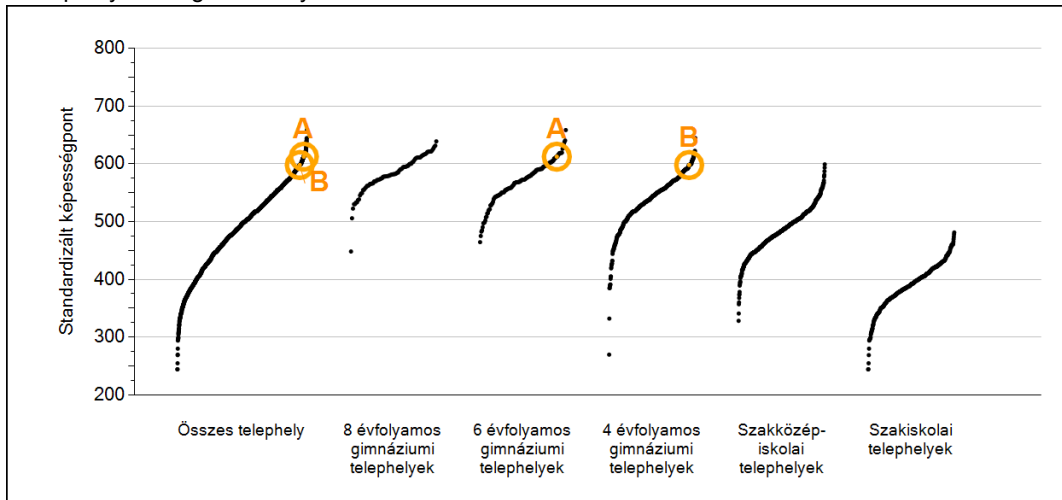
A tanulók képességszintek szerinti százalékos megoszlása





## 4 Átlageredmények telephelyenként

A telephelyek átlageredményeinek összehasonlítása



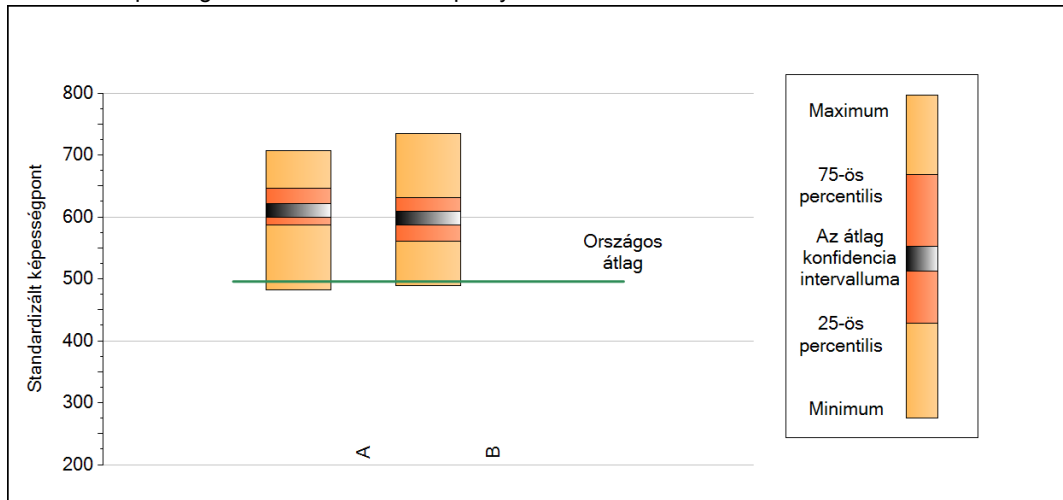
A tanulók képességeloszlása az Önök telephelyein

A telephely	613 (600;621)
B telephely	598 (587;609)

5

## A képességeloszlás néhány jellemzője telephelyenként

A tanulók képességeloszlása az Önök telephelyein

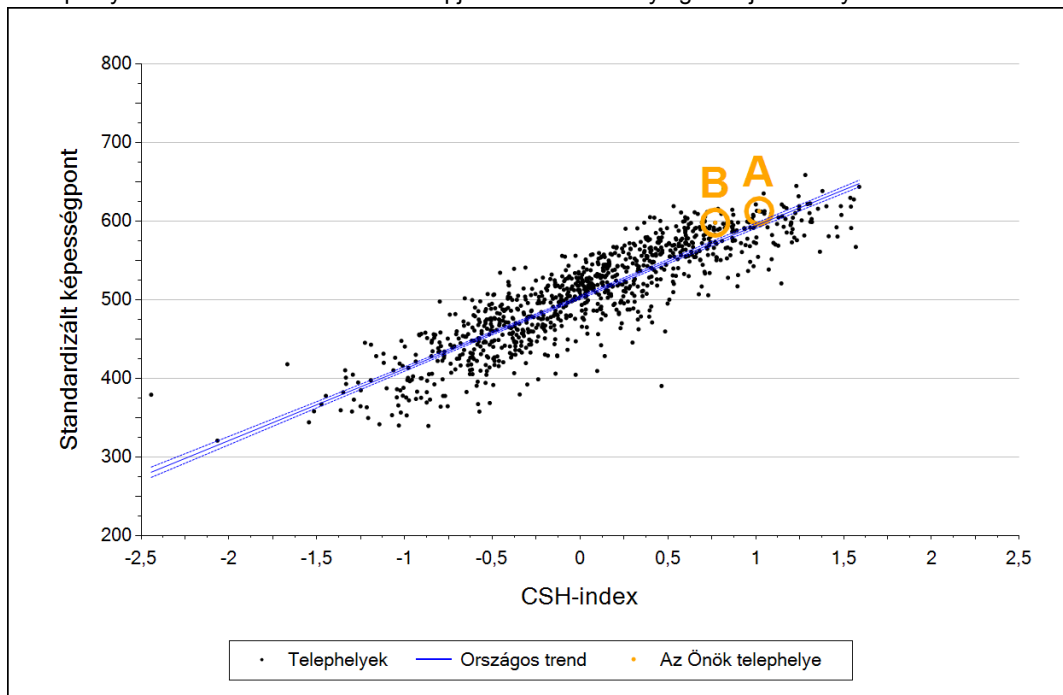


A tanulók képességeloszlása az Önök telephelyein

	Minimum	25 percent.	Átlag (konf. int.)	75 percent.	Maximum
<b>A telephely</b>	482	588	613 (600; 621)	646	708
<b>B telephely</b>	489	561	598 (587; 609)	632	735

## 6 Átlageredmény a CSH-index tükrében telephelyenként\*

A telephelyek tanulóinak a CSH-index alapján várható és tényleges teljesítménye



Telephelyeik eredménye a regressziós becslés alapján "elvárható" eredmény tükrében

A telephely	A telephely tényleges eredménye	613	(600;621)
	Várható eredmény a tanulók átlagos CSH-indexe alapján (a tényleges eredmény ennél szignifikánsan jobb)	596	
B telephely	A telephely tényleges eredménye	598	(587;609)
	Várható eredmény a tanulók átlagos CSH-indexe alapján (a tényleges eredmény ennél szignifikánsan jobb)	573	

\*Csak azok a telephelyek szerepelnek az ábrán, amelyeken legalább a diákok kétharmadára kiszámítható a CSH-index, és a CSH-indexszel rendelkező diákok átlaga beleesik az összes diák képességátlagának konfidencia-intervallumába mindkét felmért terület esetében.

## 7 A képességeloszlás telephelyenként

A tanulók eredményei az Önök telephelyein

