



FIT-jelentés :: 2008

Intézményi jelentés

8. évfolyam

Szerb Antal Gimnázium

1164 Budapest, Batthyány Ilona u. 12.

OM azonosító: 035249



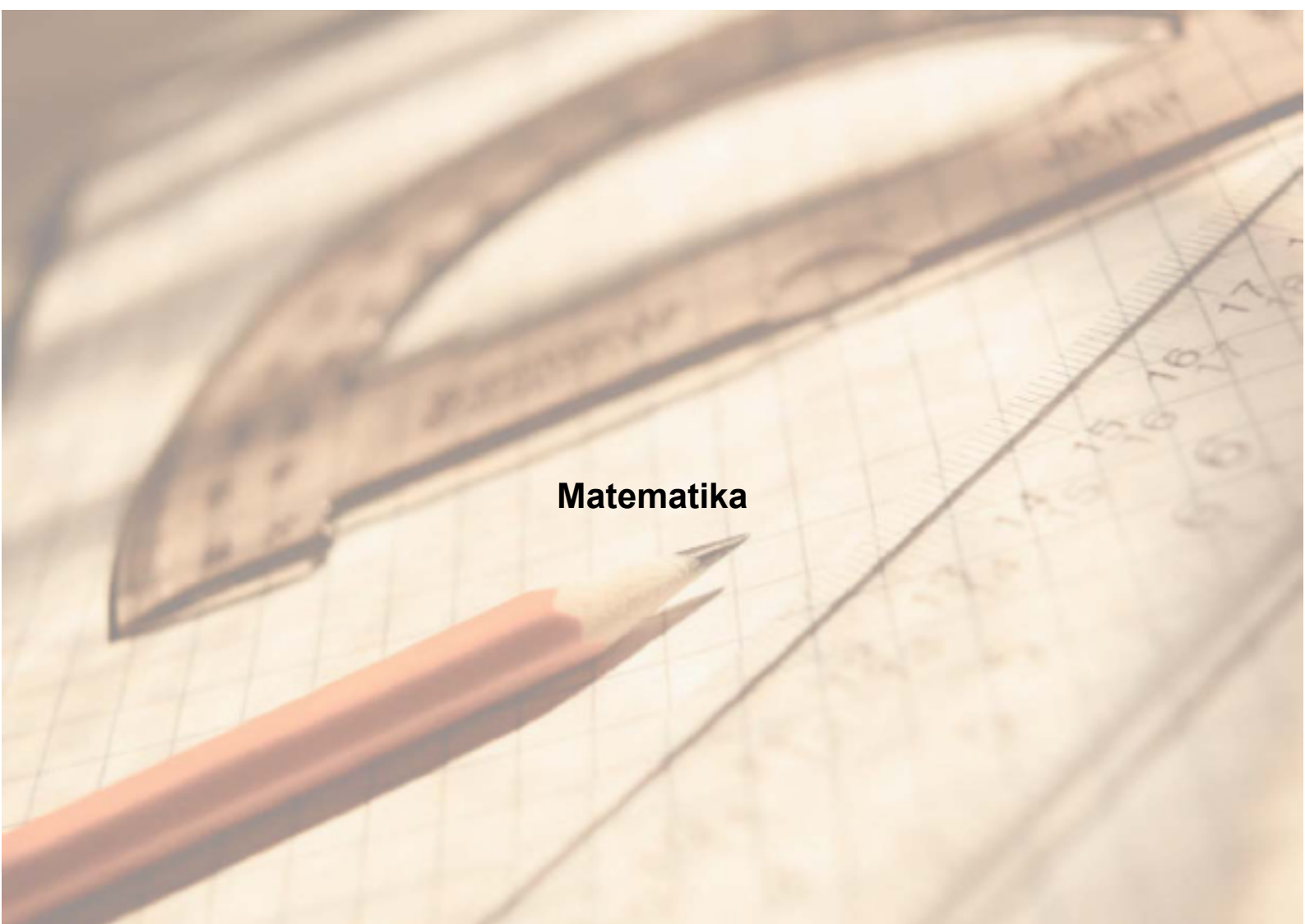
OKTATÁSI ÉS KULTURÁLIS MINISZTERIUM



Közoktatási Mérés
Értékelési Osztály



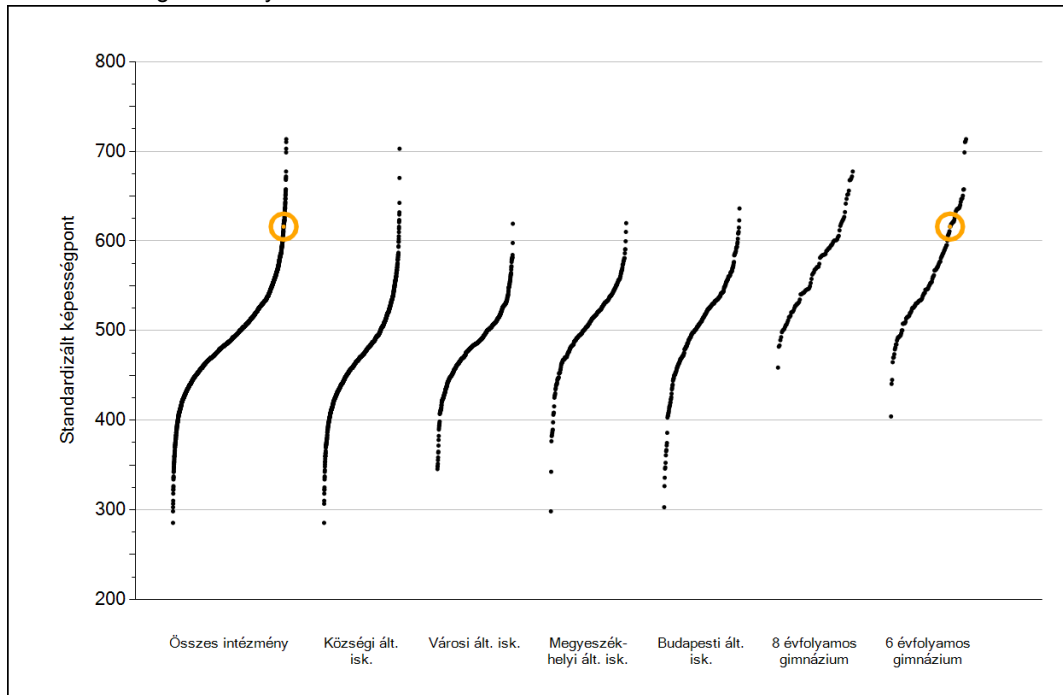
Oktatási Hivatal



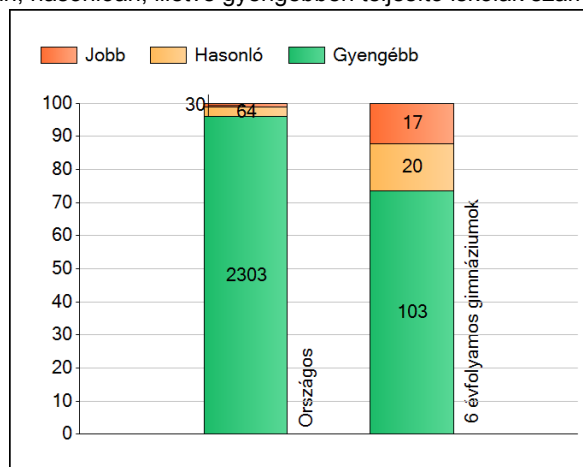
Matematika

1 Átlageredmények

Az iskolák átlageredményeinek összehasonlítása



A szignifikánsan jobban, hasonlóan, illetve gyengébben teljesítő iskolák száma és aránya (%)



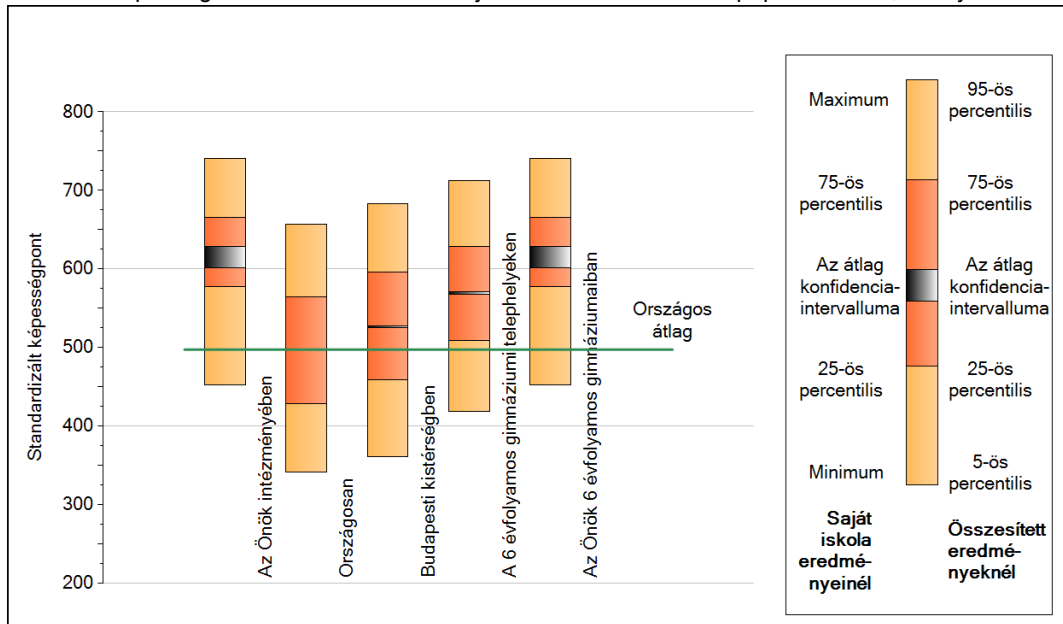
A tanulók átlageredménye és az átlag megbízhatósági tartománya (konfidencia-intervalluma)

| | |
|--------------------------------------------|----------------------|
| Országos átlag | 497 (497;498) |
| Az Önök átlaga | 616 (601;629) |
| Az Önök 6 évfolyamos gimnáziumaiban | 616 (601;629) |
| Községi ált. isk. átlaga | 473 (472;474) |
| Városi ált. isk. átlaga | 485 (485;486) |
| Megyeszékhelyi ált. isk. átlaga | 511 (510;512) |
| Budapesti ált. isk. átlaga | 512 (511;513) |
| 8 évf. gimnáziumok átlaga | 575 (573;577) |
| 6 évf. gimnáziumok átlaga | 569 (568;571) |

2

A képességeloszlás néhány jellemzője

A tanulók képességeloszlása az Önök iskolájában és azokban a részpopulációkban, amelyekbe Önök is tartoznak

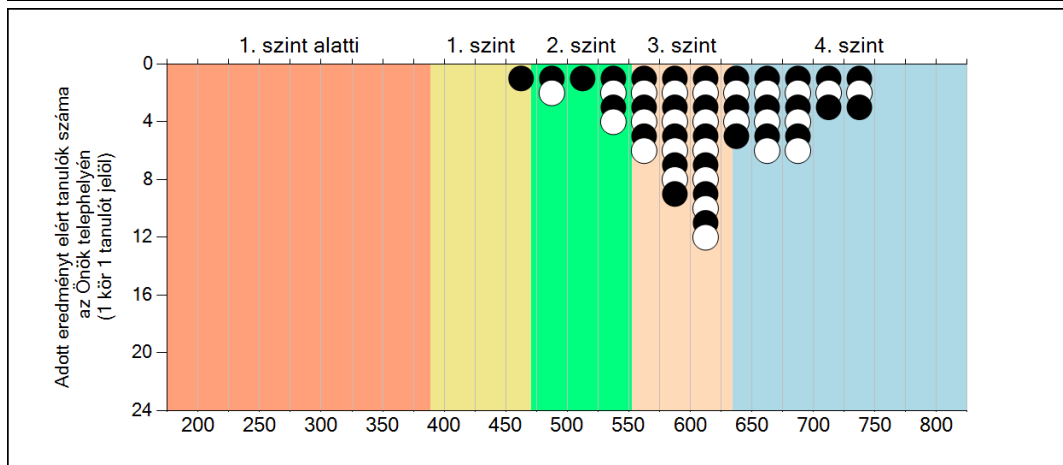
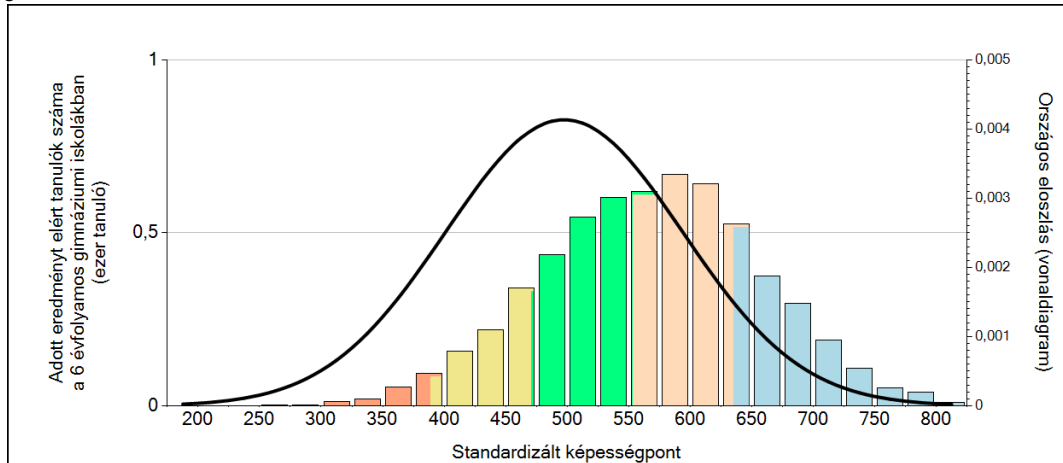


A tanulók képességeloszlása az egyes részpopulációkban

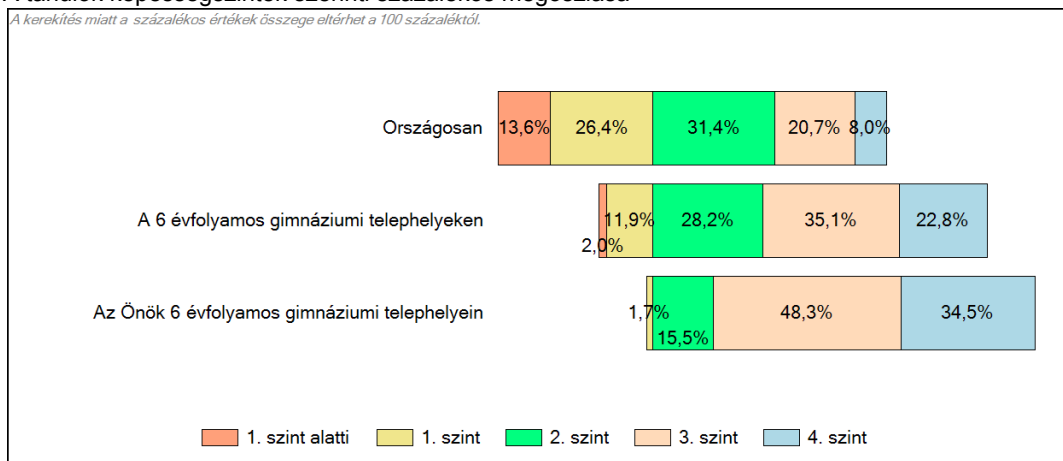
| | Min. / 5-ös perc. | 25-ös perc. | Átlag | (konf. int.) | 75-ös perc. | Max. / 95-ös perc. |
|-----------------------------------------|-------------------|-------------|-------|--------------|-------------|--------------------|
| Az Önök iskolájában | 453 | 577 | 616 | (601;629) | 666 | 741 |
| Országosan | 341 | 429 | 497 | (497;498) | 564 | 657 |
| Budapesti kistérségben | 361 | 459 | 526 | (525;527) | 596 | 683 |
| A 6 évfolyamos gimnáziumi telephelyeken | 419 | 509 | 569 | (568;571) | 629 | 712 |
| Az Önök 6 évfolyamos gimnáziumaiban | 453 | 577 | 616 | (601;629) | 666 | 741 |

3 Képességeloszlás

Az országos eloszlás, valamint a tanulók eredményei a 6 évfolyamos gimnáziumokban és az Önök 6 évfolyamos gimnáziumában



A tanulók képességszintek szerinti százalékos megoszlása

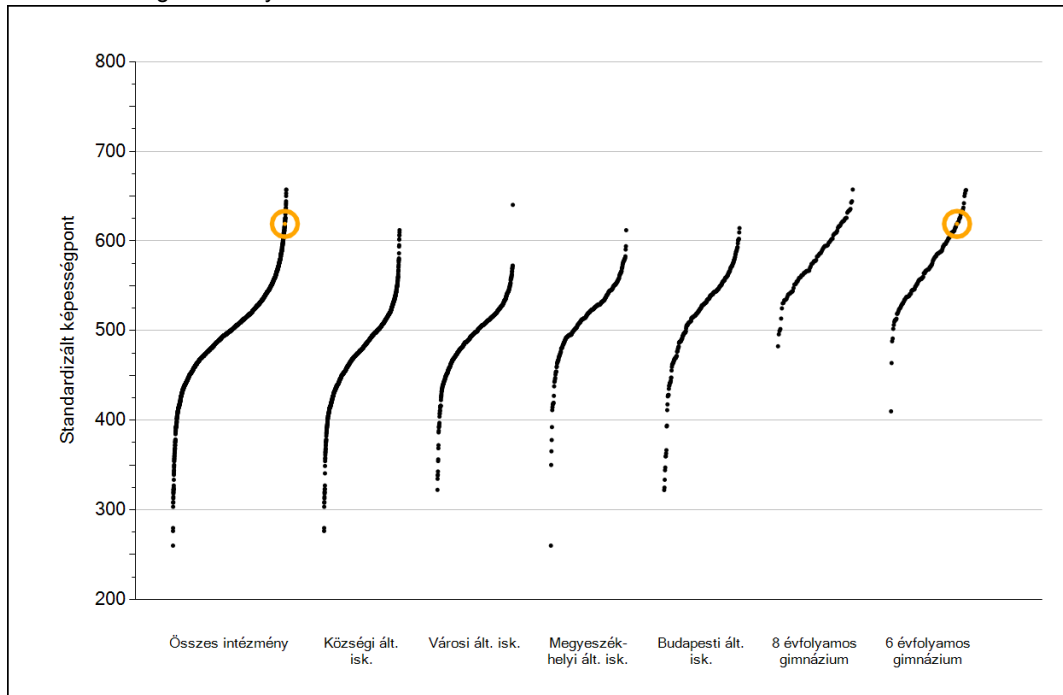




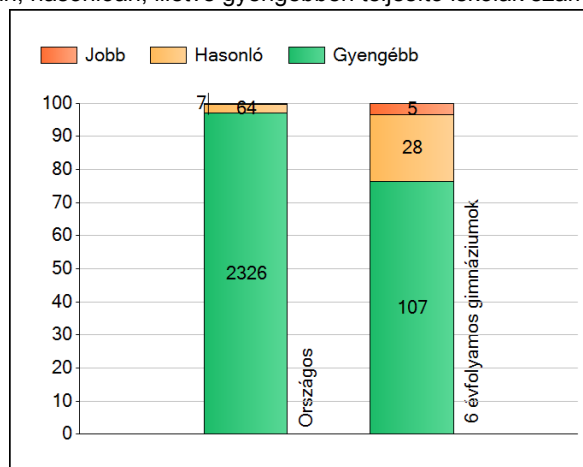
Szövegértés

1 Átlageredmények

Az iskolák átlageredményeinek összehasonlítása



A szignifikánsan jobban, hasonlóan, illetve gyengébben teljesítő iskolák száma és aránya (%)



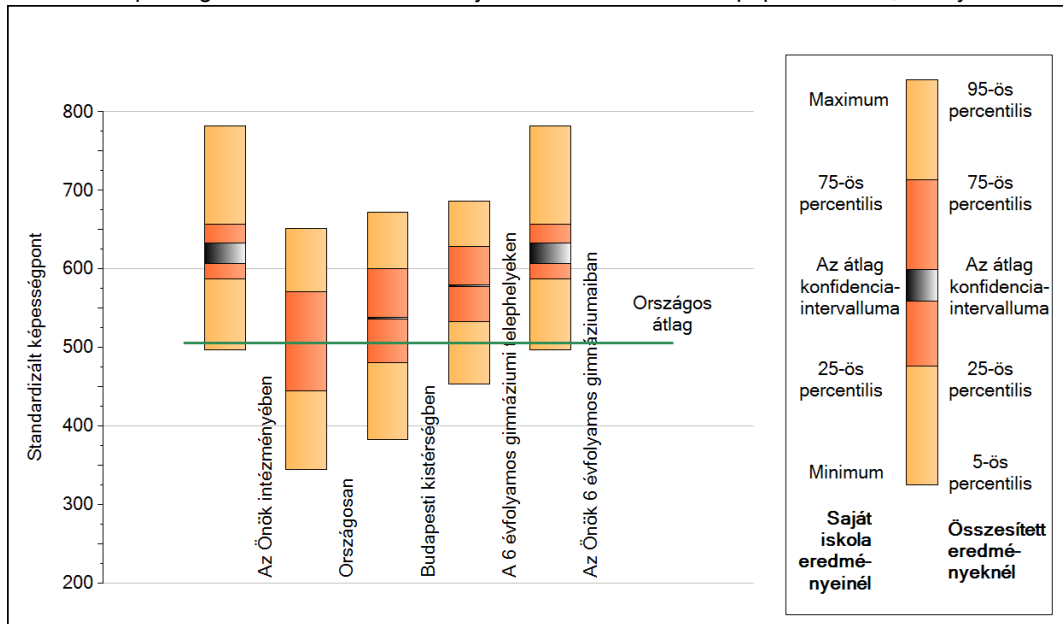
A tanulók átlageredménye és az átlag megbízhatósági tartománya (konfidencia-intervalluma)

| | |
|--------------------------------------------|----------------------|
| Országos átlag | 506 (506;506) |
| Az Önök átlaga | 619 (607;633) |
| Az Önök 6 évfolyamos gimnáziumaiban | 619 (607;633) |
| Községi ált. isk. átlaga | 478 (477;479) |
| Városi ált. isk. átlaga | 496 (495;496) |
| Megyeszékhelyi ált. isk. átlaga | 520 (519;521) |
| Budapesti ált. isk. átlaga | 524 (523;525) |
| 8 évf. gimnáziumok átlaga | 583 (582;585) |
| 6 évf. gimnáziumok átlaga | 578 (577;580) |

2

A képességeloszlás néhány jellemzője

A tanulók képességeloszlása az Önök iskolájában és azokban a részpopulációkban, amelyekbe Önök is tartoznak

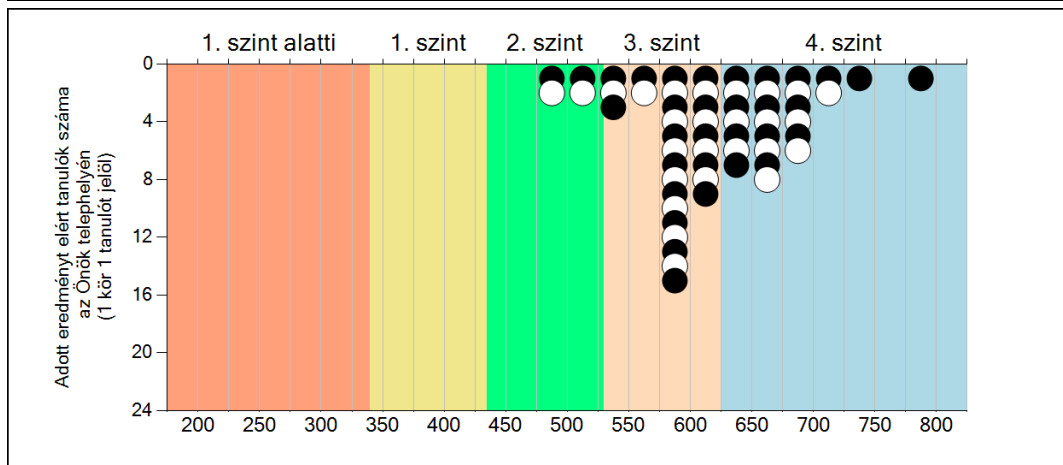
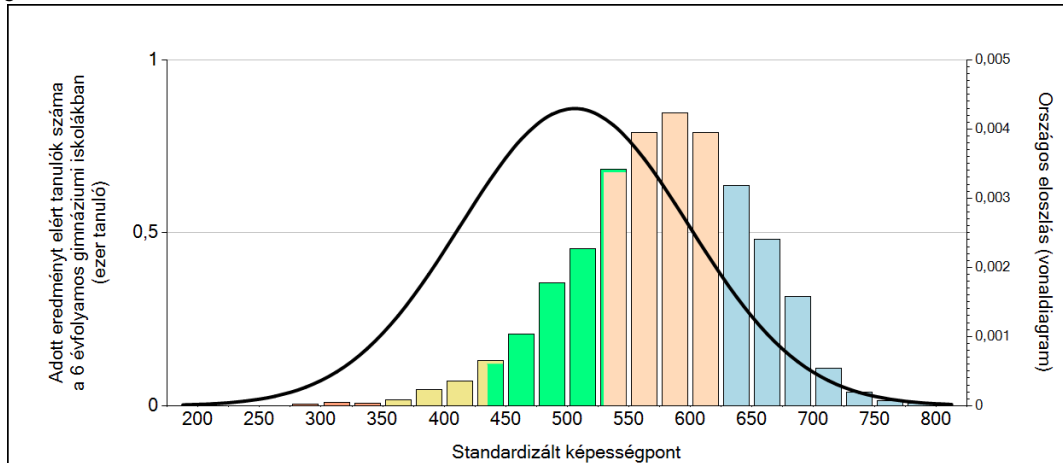


A tanulók képességeloszlása az egyes részpopulációkban

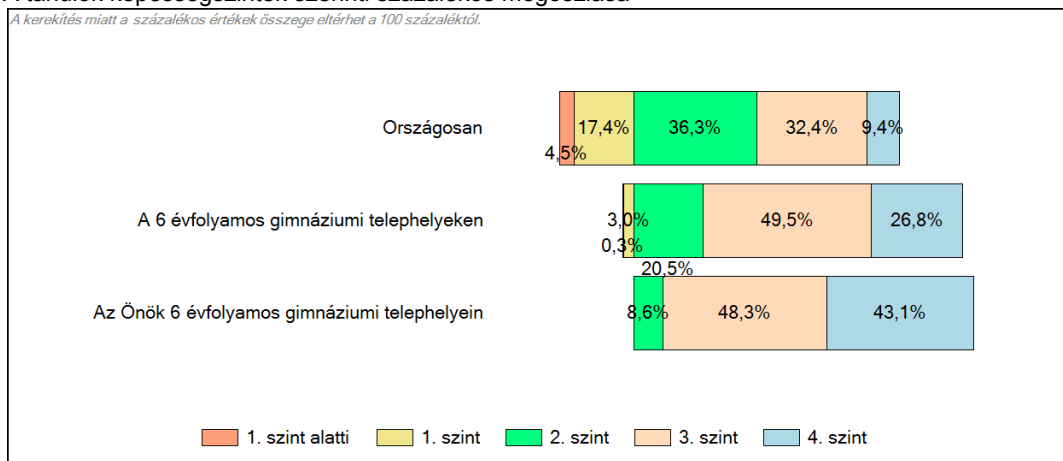
| | Min. / 5-ös perc. | 25-ös perc. | Átlag | (konf. int.) | 75-ös perc. | Max. / 95-ös perc. |
|-----------------------------------------|-------------------|-------------|-------|--------------|-------------|--------------------|
| Az Önök iskolájában | 497 | 587 | 619 | (607;633) | 657 | 782 |
| Országosan | 345 | 445 | 506 | (506;506) | 571 | 651 |
| Budapesti kistérségben | 383 | 481 | 537 | (536;538) | 600 | 672 |
| A 6 évfolyamos gimnáziumi telephelyeken | 454 | 533 | 578 | (577;580) | 628 | 687 |
| Az Önök 6 évfolyamos gimnáziumaiban | 497 | 587 | 619 | (607;633) | 657 | 782 |

3 Képességeloszlás

Az országos eloszlás, valamint a tanulók eredményei a 6 évfolyamos gimnáziumokban és az Önök 6 évfolyamos gimnáziumában



A tanulók képességszintek szerinti százalékos megoszlása



Szövegértés